

PRODUCTS CATALOGUE

ព័ត៌មានផលិតផលស៊ីកាកម្ពុជា

西卡产品资料总览



EXPERT SOLUTIONS BEYOND THE EXPECTED

SIKA CAMBODIA

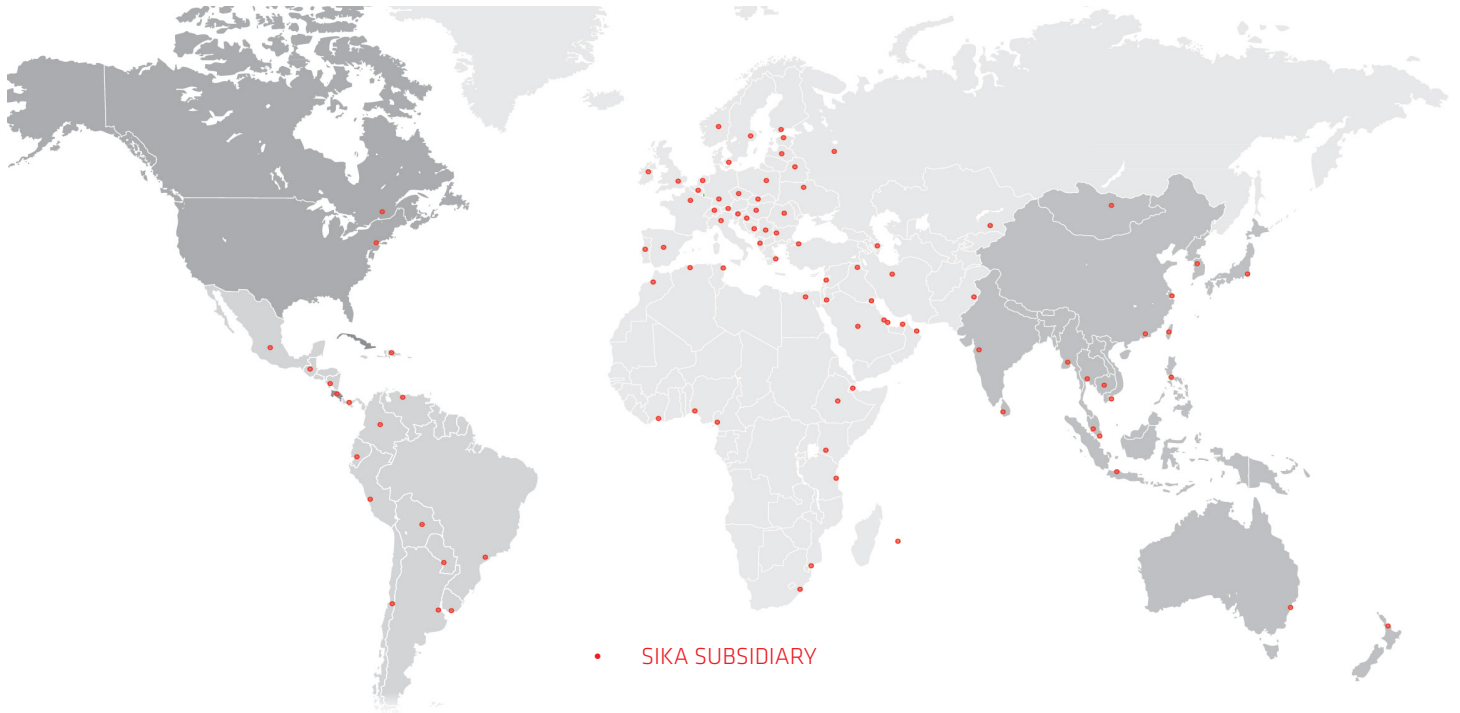
Certified by ISO 9001 & 45001

- ☎ 023 901 450
- ✉ sales@kh.sika.com
- 🌐 khm.sika.com
- 📘 Sika Cambodia

BUILDING TRUST



SIKA - WORLDWIDE LEADER IN CONSTRUCTION CHEMICALS



- On 5 continents
- Over 100 countries
- More than 120 production and marketing companies
- 27,000 employee worldwide

Sika AG, located in Baar, Switzerland, is a globally active specialty chemicals company. Sika supplies the building and construction industry as well as manufacturing industries (automotive, bus, truck, rail, solar and wind power plants, facades).

Sika's product lines feature high-quality concrete admixtures, specialty mortars, sealants and adhesives, damping and reinforced materials, structural strengthening systems, industrial flooring as well as roofing and waterproofing systems.

Worldwide local presence over 100 countries and some 27,000 employees link customer directly to Sika and guarantee the success of all partners. Sika generated annual sales of CHF 10 billion in 2022.

SIKA A COMPANY WITH MORE THAN 100 YEARS OF HISTORY



The history of Sika began in 1910, when Kaspar Winkler, the founder of Sika, invented Sika-1, a quick setting waterproofing admixture for mortar, used to waterproof the Gotthard Tunnel, thus enabling the Swiss railway company to electrify this important connection between Northern and Southern Europe.



Kaspar Winkler recognized an upcoming global need for his "trailblazing" admixtures and launched subsidiaries around the world. Already in 1930s, 15 Sika subsidiaries in Europe, USA, Argentina, Brazil and Japan established new construction chemicals markets.

Today, Sika is the global technology and market leader in specialty chemicals for Construction and Industry, providing complete systems and problem solutions.

SIKA CAMBODIA COMPANY PROFILE

Sika Cambodia is the first growing construction chemicals company in Cambodia, certified to ISO 9001:2000 & 45001. Established in 2002 as a 100% foreign investment company, a subsidiary of Sika AG manufacturing and supplying a full range of construction chemicals, adhesives, and sealant products. The head office and factory is located in Phnom Penh, the City of the Kingdom of Cambodia with representative branch offices in Sihanouk Ville, Preah Sihanouk Province, future Economy City of Cambodia. Nowadays, Sika Cambodia is a proud employer of 70 people.

Customer First, Courage for Innovation, Sustainability & Integrity, Empowerment & Respect, and Manage for Results – these are the values that drive business activity and are put into action by employees every single day, all around the globe.



- 1910 Foundation by KasparWinkler and creation of Sika
- 1920s Waterproofing of Gotthard railway tunnel
- 1930s Expansion in Europe, USA & Latin America
- 1962 Launch of Sarnafil®
- 1968 Going public at SIX Swiss Exchange
Launch of first Sikaflex® products
- 1980s Bonding solutions for automotive industry
- 1981 Launch of SikaTop® Seal -107
- 2002 Opening of Sika Cambodia
- 2006 Start of distribution business
- 2010 100th anniversary
- 2014 Supply of Neak Loeung Bridge
- 2015 Opening of a Factory/Warehouse in Phnom Penh
- 2017 Now present in 100 countries with own national subsidiaries
Opening of Sika Cambodia Website: khm.sika.com
- 2018 Acquisition of Parex/Lanko2019
Extension of the production facility in Cambodia
- 2020 Launch of locally produced mortars.
- 2021 Branch opening in Sihanoukville
- 2022 Certified ISO 9001 -45001

CONCRETE

混凝土

- ▲ Concrete admixtures: water reducers, superplasticizers, waterproofing, air entrainer, color additives
- ▲ Curing compounds, surface retarders, release agents



WATERPROOFING

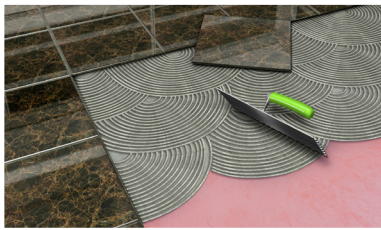
防水

- ▲ Cementitious flexible coatings
- ▲ Bituminous coatings and membranes
- ▲ Waterstops and swellable joints
- ▲ Latex and bonding agent
- ▲ PU liquid applied membrane
- ▲ Bitumen self adhesive membrane



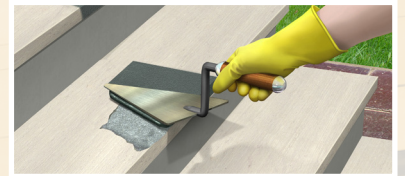
BUILDING FINISHING 建筑装修

- ▲ Tile adhesive and tile grouts
- ▲ Skim coat
- ▲ Facade protection



REFURBISHMENT 翻新/保护

- ▲ Epoxy protective coatings
- ▲ High performance grouts
- ▲ Crack injection systems
- ▲ Fixing & anchoring systems
- ▲ Structural strengthening



SEALING & BONDING 密封和粘接

- ▲ Silicone flexible and mould resistant
- ▲ PU for high performance
- ▲ Expansive foam



FLOORING

地板

- ▲ Hardeners: cementitious
- ▲ Self levelling cement screeds
- ▲ Epoxy: self levelling, heavy duty, slip resistant
- ▲ Polyurethane: long lasting, UV-resistant
- ▲ Hybrid resins: high performance heavy duty



ROOFING

屋顶

- ▲ Liquid applied membranes: Acrylic, Polyurethane
- ▲ Torch-on Bituminous membranes
- ▲ PVC membranes




INDUSTRY


行业

- ▲ Automotive
- ▲ Marine



| CONCRETE PRODUCTION 混凝土生产线 | PAGE |
|---|------|
| Sika® Plastiment® -308 KH | 6 |
| Sika® Plastomix® -250 KH | 7 |
| SikaPlast® -178 KH | 7 |
| Sika® Plastiment® -R KH | 8 |
| SikaPlast® -771 KH | 8 |
| SikaPlast® -152 N  | 9 |
| SikaPlast® -571 KH | 10 |
| Sikament® -NN KH | 11 |
| Sika® ViscoCrete® -3000 -10 | 12 |
| Other 其他 | 13 |
| Plastocrete® | 14 |
| Sika® Fiber -1218 | 15 |
| Sika® ColorFlo | 15 |

| BUILDING FINISHING 建筑装修 | PAGE |
|---|------|
| Sika® Tile Grout | 16 |
| SikaCeram® -Tile Adhesive KH | 16 |
| SikaCeram® -188 KH | 17 |
| Sikagard® -700 S | 18 |
| Sikagard® -703 Grout Seal  | 18 |
| SikaWall® -140 Skim Coat KH | 18 |

| GROUTING AND FIXING 注浆和定影 | PAGE |
|---|------|
| SikaGrout® -214 KH | 19 |
| Sikadur® -42 | 19 |
| Sika® Anchorfix -1 | 20 |
| Sika® Anchorfix -2 Tropical  | 20 |
| Sika® Micro SCC | 20 |

| CONCRETE REPAIR & TECHNOLOGY 混凝土修复和保护 | PAGE |
|---|------|
| MORTAR ADDITIVES 砂浆添加剂 | |
| SikaLatex® KH | 21 |
| Intraplast® Z HV | 22 |
| READY TO USE MORTAR 即用型砂浆 | |
| Sika® MonoTop® -610 | 22 |
| Sika® MonoTop® -412 TH | 22 |

| RIGID BONDING 刚性键合 | PAGE |
|----------------------------------|------|
| Sikadur® -32 TH | 23 |
| Sikadur® -31 CF Normal KH | 23 |
| STRUCTURAL STRENGTHENING 结构加固 | PAGE |
| Sikadur® -52TH | 24 |
| Sikadur® -20 Crack Seal | 24 |
| Sika® CarboDur® Plate | 24 |

| SEALING & BONDING 密封和粘台 | PAGE |
|--|------|
| Sikaflex® -11 FC+ | 25 |
| Sikasil® -119 MP | 25 |
| Sikaflex® -140 Construction | 26 |
| Sikaflex® -PRO -3WF | 26 |
| Sikaflex® -400 Fire  | 27 |
| Sika Boom® AP (All Purpose) | 27 |
| Sika® Multiseal® AP | 27 |
| SikaBond® 115 / SikaBond 234®  | 28 |
| Sika® Primer | 28 |
| Lanko® Backing Rod | 28 |

| WATERPROOFING 防水 | PAGE |
|----------------------------------|------|
| SHEET MEMBRANES 卷材 | PAGE |
| SikaShield® W159 ED | 29 |
| SikaShield® P34 | 29 |
| WATERPROOFING COATING 防水涂料 | PAGE |
| Sikalastic® -110 | 30 |
| Igolflex® -R | 30 |
| CEMENTITIOUS WATERPROOFING 卷材 | PAGE |
| Sika® Glass Mesh | 31 |
| Sika® Monotop -102 Waterplug | 31 |
| Sikalastic® -1K | 31 |
| SikaTop® Seal -107 KH | 32 |
| JOINTS WATERPROOFING 接缝防水 | PAGE |
| Sikadur® Combiflex® SG System | 33 |
| Sika® Waterbars | 33 |
| SikaSwell® S-2 | 33 |
| Sika® Hydrotite CJ Type | 34 |
| Sika® SealTape -S | 34 |
| INJECTION 注射 | PAGE |
| Sika® Injection -127 H | 34 |

| ROOFING 屋顶 | PAGE |
|-------------------------------------|------|
| LIQUID APPLIED MEMBRANE 屋面液体涂抹涂层 | PAGE |
| Sika® Fleece -120 | 35 |
| Sika® Raintite | 35 |
| Sikalastic® -590 | 36 |
| Sikalastic® -680 RT | 36 |
| PVC BASE MEMBRANE PVC 基础卷材 | PAGE |
| Sarnafil® | 36 |

| FLOORING & CONTAINMENT LINING 地板和遏制衬里 | PAGE |
|--|------|
| CEMENTITIOUS 水泥地 | PAGE |
| Sika® Leveling Mortar | 37 |
| Sikafloor® Proseal -22 | 37 |
| Sikafloor® -6 Chapdur KH | 38 |
| Sikafloor® -931 Finishing Aid | 39 |
| Sikafloor® Curehard -24 | 39 |
| PROTECTIVE COATING 保护层 | PAGE |
| Sikagard® -62 | 39 |
| EPOXY 树脂地板和涂层 | PAGE |
| Sikadur® Aggregates | 40 |
| Sikafloor® MultiDur System | 40 |
| HYBRID 树脂/水泥地 | PAGE |
| Sikafloor® -81 EpoCem® | 41 |
| Sikafloor® -75 EpoCem® | 41 |
| Sikafloor® -21 PurCem® LP | 41 |

| AUTOMOTIVE AFTERMARKET 汽车业 | PAGE |
|-------------------------------|------|
| SEALANT 密封胶 | PAGE |
| Sikaflex® -221 | 42 |
| WINDSHIELD ADHESIVE 挡风玻璃胶 | PAGE |
| Sika® Aktivator -100 | 42 |
| Sika® Titan -258 | 43 |
| MARINE 船 | PAGE |
| Sika® Teak Oil Neutral | 43 |

WATER REDUCERS AND RETARDERS FOR READY-MIX CONCRETE

減水劑和緩凝劑為預拌混凝土



Sika® Plastiment® 308 KH

ទឹកថ្នាំកាត់បន្ថយបរិមាណប្រើប្រាស់ទឹក និង ពន្យារពេលកករបស់បេតុង

Water-reducing and set-extending concrete admixture

混凝土外加剂減水和緩凝劑

ការប្រើប្រាស់

- ជួយរក្សាភាពរាវរបស់បេតុងបានយូរ
- សម្រាប់រោងចក្របេតុងលាយស្រេច
- សម្រាប់រោងចក្របេតុងនៅការដ្ឋាន

Uses:

- Long hauls.
- Ready-mix concrete.
- Site project.

用于:

- 保持混凝土。
- 攪拌混凝土。
- 现场项目。

គុណសម្បត្តិ

- បង្កើនភាពរឹងមាំនៃបេតុង
- កាត់បន្ថយស្នាមប្រេះ
- កាត់បន្ថយទឹកដោយរក្សាល្អាយអោយនៅធ្វើការបានល្អ
- ពន្យារពេលកករឹងរបស់បេតុង

Advantages:

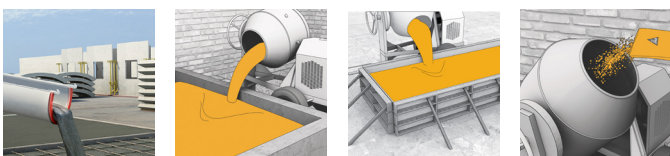
- Increased strengths.
- Reduced shrinkage and creep
- Improve concrete durability.
- Reduced water without loss of workability.
- Increased setting times at elevated temperatures.

强项:

- 高强度獲得率。
- 减少收缩和蠕变。
- 本品減水率高，保坍性能适中。
- 緩凝混凝土。

- **Recommended Dosage:** 0.2 L - 0.5 L per 100 kg of cement/binder
- **Packaging:** 200 L/1000 L
- **Density:** 1.1 - 1.14 kg/L (At 20°C)
- **ASTM C494:** Type D
- **Storage Conditions:** Stored in dry conditions, protected from direct sunlight and at temperatures between +5°C and +40°C.

- 外加剂: 0.2 L - 0.5 L / 水泥 100 公斤
- 包装: 200公升、1000公升
- Density: 1.1 - 1.14 kg/L (At 20°C)。
- ASTM C494: Type D
- 儲存在温度 5°C -40°C



Sika® Plastomix® -250 KH

ទឹកថ្នាំកាត់បន្ថយបរិមាណប្រើប្រាស់ទឹក កម្រិតមធ្យម និង ពន្យារពេលកករបស់បេតុង

Mid-range water reducing concrete admixture

混凝土外加剂 减水和缓凝剂

ការប្រើប្រាស់

- ជួយសន្សំសំចៃក្នុងការផលិតបេតុង
- បង្កើនភាពងាយស្រួលក្នុងការធ្វើការ
- ជួយសន្សំសំចៃការប្រើប្រាស់ស៊ីម៉ង់ត៍
- ជាពិសេសអាចប្រើប្រាស់បានជាមួយបេតុងលាយជាមួយ PFA (fly ash) or GGBFS (Slag)

Uses:

- Cost effectiveness required for conventional concrete.
- Where increased workability is required.
- Use in mixes where cement saving is required.
- Especially suitable for concrete containing cement replacements such as PFA (fly ash) or GGBFS (slag).

用于：

- 节省混凝土的生产。
- 提高工作的便利性。
- 节省水泥消耗。
- 特别适用跟混凝土 替代品，如 PFA（粉煤灰）或 GGBFS（矿渣）

គុណសម្បត្តិ

- ជួយរក្សាភាពរាវរបស់បេតុងបានយូរ
- បង្កើនភាពរឹងមាំនៃបេតុង
- រក្សាភាពរឹងមាំនៃបេតុងនៅពេលដែលយើងប្រើប្រាស់ PFA, GGBFS

Advantages:

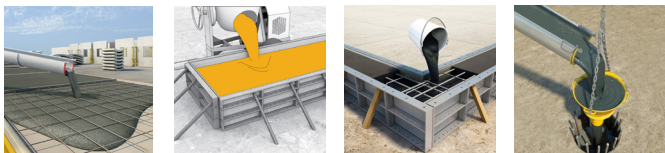
- Longer slump retention.
- Better improvement for final strength.
- Compensates for slow early strength gain achieved by cement replacements (PFA, GGBFS).

强项：

- 坍落度保持。
- 提高混凝土强度。
- 使用PFA, GGBFS提高混凝土强度

- **Recommended Dosage:** 0.2 L - 0.5 L per 100 kg of cement/binder
- **Packaging:** 200 L/1000 L
- **Density:** 1.166 - 1.180 kg/L (At 20°C)
- **ASTM C494:** Type A & D
- **Storage Conditions:** Stored in dry conditions, protected from direct sunlight and at temperatures between +5°C and +40°C.

- 外加剂: 0.2 L - 0.5 L / 水泥 100 公斤
- 包装: 200 公升、1000 公升
- Density: 1.166 - 1.180 kg/L (At 20°C)
- ASTM C494: Type A & D
- 储存在温度 5°C - 40°C。



SikaPlast® -178 KH

ទឹកថ្នាំកាត់បន្ថយបរិមាណប្រើប្រាស់ទឹក កម្រិតខ្ពស់ និង ពន្យារពេលកករបស់បេតុង

PCE based superplasticizing and set retarding concrete admixture

混凝土外加剂 减水和缓凝剂

ការប្រើប្រាស់

- បេតុងសម្រាប់ការងារ Bore Piles
- សម្រាប់ការងារប្លង់សេ
- សម្រាប់ការងារសសរ និង ជញ្ជាំង

Uses:

- Bored piles.
- Ground and suspended slabs.
- Columns and walls.

用于：

- 钻孔桩混凝土。
- 楼板混凝土。
- 柱子和墙壁。

គុណសម្បត្តិ

- ជួយរក្សាភាពរាវរបស់បេតុងបានយូរ និងកាត់បន្ថយទឹកខ្ពស់
- បង្កើនភាពរឹងមាំនៃបេតុងឆាប់រហ័ស
- រក្សាភាពរាវនៃបេតុងបានចន្លោះ ពី ៣ ទៅ ៦ ម៉ោង(អាស្រ័យលើបរិមាណទឹកថ្នាំប្រភេទស៊ីម៉ង់ត៍ សីតុណ្ហភាព)
- ជួយកាត់បន្ថយ Creep និង Shrinkage

Advantages:

- Long slump keeping and high water reduction.
- Faster evolution of early strength development.
- Workability can be maintained up to 3-6 hours (still depends on admixture dosage, cement type, temperature).
- Improved creep and shrinkage resistance characteristics.

强项：

- 坍落度保持。
- 提高混凝土强度。
- 保持混凝土液体3至6小时（视墨外加剂量、水泥类、温度而定）。
- 改进的抗蠕变和抗收缩特性。

- **Recommended Dosage:** 0.8 L - 1.2 L per 100 kg of cement/binder
- **Packaging:** 200 L/1000 L
- **Density:** 1.095 - 1.115 kg/L (At 20°C)
- **ASTM C494:** Type D & G
- **Storage Conditions:** Stored in dry conditions, protected from direct sunlight and at temperatures between +5°C and +40°C.

- 外加剂: 0.8 L - 1.2 L / 水泥 100 公斤
- 包装: 200 公升、1000 公升
- Density: 1.095 - 1.115 kg/L (At 20°C)
- ASTM C494: Type D & G
- 储存在温度 5°C - 40°C。



Sika® Plastiment® -R KH

ទឹកថ្នាំកាត់បន្ថយបរិមាណប្រើប្រាស់ទឹក និង ពន្យារពេលកករបស់បេតុង

Water-reducing and set-extending concrete admixture

混凝土外加剂 减水和缓凝剂

ការប្រើប្រាស់

- ជួយរក្សាភាពរាវរបស់បេតុងបានយូរ បង្កើនភាពងាយស្រួលក្នុងការធ្វើការ
- សម្រាប់រោងចក្របេតុងលាយស្រេច
- សម្រាប់រោងចក្របេតុងនៅការដ្ឋាន

Uses:

- Long hauls.
- Ready-mix concrete.
- Site project.

用于:

- 保持混凝土。
- 搅拌混凝土。
- 现场项目。

គុណសម្បត្តិ

- បង្កើនភាពរឹងមាំនៃបេតុង
- កាត់បន្ថយស្នាមប្រេះ:
- កាត់បន្ថយទឹកដោយរក្សាស្បាយអោយនៅធ្វើការបានល្អ
- ពន្យារពេលកករឹងរបស់បេតុង

Advantages:

- Increased strengths.
- Reduced shrinkage and creep
- Reduced water without loss of workability.
- Increased setting times at elevated temperatures.

强项:

- 高强度獲得率。
- 减少收缩和蠕变。
- 本品减水率高，保坍性能适中。
- 缓凝混凝土。

- **Recommended Dosage:** 0.2 L - 0.5 L per 100 kg of cement/binder
- **Packaging:** 200 L/1000 L
- **Density:** 1.1 - 1.14 kg/L (At 20°C)
- **ASTM C494:** Type D
- **Storage Conditions:** Stored in dry conditions, protected from direct sunlight and at temperatures between +5°C and +40°C.

- 外加剂: 0.2L - 0.5L /水泥 100 公斤
- 包装: 200公升、1000公升
- Density: 1.1 - 1.14 kg/L (At 20°C)。
- ASTM C494: Type D
- 儲存在温度 5 C -40 C



SikaPlast®-771 KH

ទឹកថ្នាំកាត់បន្ថយបរិមាណប្រើប្រាស់ទឹកកំរិតខ្ពស់ និង ពន្យារពេលកករបស់បេតុង

PCE based superplasticizing and set retarding concrete admixture

混凝土外加剂 减水和缓凝剂

ការប្រើប្រាស់

- បេតុងសម្រាប់ការងារ Bore Piles
- សម្រាប់ការងារប្លង់សេ
- សម្រាប់ការងារសសរ និង ជញ្ជាំង

Uses:

- Bored piles.
- Ground and suspended slabs.
- Columns and walls.

用于:

- 钻孔桩混凝土。
- 楼板混凝土。
- 柱子和墙壁。

គុណសម្បត្តិ

- ជួយរក្សាភាពរាវរបស់បេតុងបានយូរ និង កាត់បន្ថយទឹកខ្ពស់
- បង្កើនភាពរឹងមាំនៃបេតុងឆាប់រហ័ស
- រក្សាភាពរាវនៃបេតុងបានចន្លោះ ពី ៣ ទៅ ៦ ម៉ោង(វាអាស្រ័យលើបរិមាណទឹកថ្នាំប្រភេទស៊ីម៉ង់ត៍ សីតុណ្ហភាព)
- ជួយកាត់បន្ថយ Creep និង Shrinkage

Advantages:

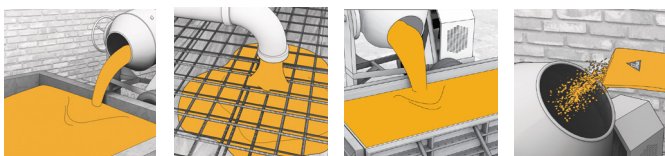
- Long slump keeping and high water reduction.
- Faster evolution of early strength development.
- Workability can be maintained up to 3-6 hours (still depends on admixture dosage, cement type, temperature).
- Improved creep and shrinkage resistance characteristics.

强项:

- 坍落度保持。
- 提高混凝土强度。
- 保持混凝土液体3至6小时 (视墨外加剂量、水泥类、温度而定)。
- 改进的抗蠕变和抗收缩特性。

- **Recommended Dosage:** 1 kg -1.7 kg per 100 kg of cement/binder
- **Packaging:** 200 kg/1000 kg
- **Density:** 1.125 - 1.145 kg/L (At 20°C)
- **ASTM C494:** Type G
- **Storage Conditions:** Stored in dry conditions, protected from direct sunlight and at temperatures between +5°C and +40°C.

- 外加剂: 1 kg - 1.7 kg /水泥 100 公斤
- 包装: 200公斤、1000公斤
- Density:1.125 - 1.145 kg/L (At 20°C)
- ASTM C494: Type G
- 儲存在温度 5 C -40 C 。



SikaPlast® -152 N

ទឹកថ្នាំកាត់បន្ថយបរិមាណប្រើប្រាស់ទឹក កម្រិតខ្ពស់ និង ពន្យារពេលកករបស់បេតុង

PCE based superplasticizing and set retarding concrete admixture

混凝土外加剂减水和缓凝剂

ការប្រើប្រាស់

- សម្រាប់រោងចក្របេតុងទូទៅ
- ផលិតបេតុងសម្រាប់ការងារ Bore Piles កម្លាំងខ្ពស់
- សម្រាប់គ្រឿងបង្កើនស្ថានភាព និង គ្រឿងសំណង់ដែលមានសរសៃដែកញឹក

Uses:

- General Ready-mix concrete (RMC).
- High strength Bored piles.
- Bridges and cantilever.
- Slender components with dense reinforcement.

用于:

- 一般搅拌混凝土。
- 高强钻孔桩混凝土Bore Piles。
- 桥梁和悬臂。
- 纤维的建筑构件。

គុណសម្បត្តិ

- ជួយរក្សាភាពរាវរបស់បេតុងបានយូរ និង កាត់បន្ថយទឹកខ្ពស់
- បង្កើនភាពរឹងមាំនៃបេតុងឆាប់រហ័ស
- រក្សាភាពរាវនៃបេតុងបានចន្លោះ ពី ៣ ទៅ ៦ ម៉ោង(អាស្រ័យលើបរិមាណទឹកថ្នាំ ប្រភេទស៊ីម៉ង់ត៍ សីតុណ្ហភាព)
- ជួយកាត់បន្ថយ Creep និង Shrinkage

Advantages:

- Long slump keeping and high water reduction.
- Faster evolution of early strength development.
- Workability can be maintained up to 3-6 hours (still depends on admixture dosage, cement type, temperature).
- Improved creep and shrinkage resistance characteristics.

强项:

- 坍落度保持 和减水率高。
- 提高混凝土强度。
- 保持混凝土液体3至6小时 (视墨外加剂量、水泥类、温度而定)。
- 改进的抗蠕变和抗收缩特性。

- **Recommended Dosage:** 0.6 L - 1.4 L per 100 kg of cement/binder
- **Packaging:** 200L/1000L
- **Density:** 1.10 - 1.14 kg/L (At 20°C)
- **ASTM C494:** Type G
- **Storage Conditions:** Stored in dry conditions, protected from direct sunlight and at temperatures between +5°C and +40°C.

- 外加剂: 0.6 L - 1.4 L / 水泥 100 公斤
- 包装: 200公升、1000公升
- Density: 1.10 - 1.14 kg/L (At 20°C)。
- ASTM C494:Type G
- 储存在温度 5°C -40°C



**CONCRETE SOLUTIONS
BEYOND THE EXPECTED**



Sikament® -571 KH

ទឹកថ្នាំកាត់បន្ថយបរិមាណប្រើប្រាស់ទឹក
កម្រិតខ្ពស់

ការប្រើប្រាស់

- សម្រាប់ការងារប្លង់សេ, សសរ, ជញ្ជាំង, គ្រឹះ
- សម្រាប់គ្រឿងបង្កើនសំណង់ដែលមានសរសៃដែកញឹក
- សម្រាប់គ្រឿងបង្កើន Precast និង Pre-stressed
- សម្រាប់គ្រឿងបង្កើន ស្ពាន

គុណសម្បត្តិ

- ជួយអោយលេកុងកករឹងលឿន
- បង្កើនភាពរឹងមាំនៃបេតុងឆាប់រហ័ស
- បង្កើនភាពងាយស្រួលក្នុងការធ្វើការ

- **Recommended Dosage:** 1.2 kg - 1.8 kg per 100 kg of cement/binder
- **Packaging:** 200 kg/1000 kg
- **Density:** 1.16- 1.18 kg/L (At 20°C)
- **ASTM C494:** Type F
- **Storage Conditions:** Stored in dry conditions, protected from direct sunlight and at temperatures between +5 °C and +40 °C.

High range water-reducing
concrete admixture

Uses:

- Slabs and foundations.
- Walls, columns and piers.
- Slender components with densely packed reinforcements.
- Precast and pre-stressed concrete elements.
- Bridges and cantilever structure.

Advantages:

- Normal set without retardation.
- Faster evolution of early strength development.
- Workability is greatly improved.

混凝土外加剂 减水和缓凝剂

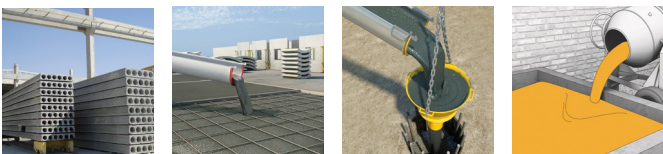
用于:

- 节省混凝土的生产。
- 提高工作的便利性。
- 节省水泥消耗。
- 特别适用跟混凝土 替代品, 如PFA (粉煤灰) 或 GGBFS (矿渣) 。

强项:

- 坍落度保持。
- 提高混凝土强度。
- 使用PFA, GGBFS提高混凝土强度。

- 外加剂 1.2kg - 1.8kg /水泥 100 公斤
- 包装: 200公斤、1000公斤
- Density: 1.16 - 1.18 kg/L (At 20 °C)。
- ASTM C494: Type F
- 储存在温度 5 °C -40 °C 。



Sikament® -NN KH

ទឹកថ្នាំកាត់បន្ថយបរិមាណប្រើប្រាស់ទឹក
កម្រិតខ្ពស់

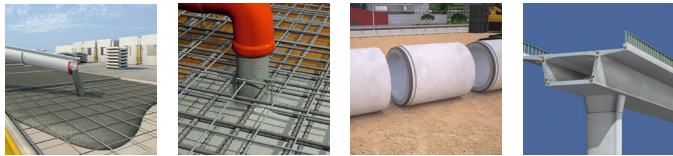
ការប្រើប្រាស់

- សម្រាប់ការងារបង្ហូរទឹក, សសរ, ជញ្ជាំង, គ្រឹះ
- សម្រាប់គ្រឿងបង្កើនសំណង់ដែលមានសរសៃដែកញឹក
- សម្រាប់គ្រឿងបង្កើន Precast និង Pre-stressed
- សម្រាប់គ្រឿងបង្កើន ស្ពាន

គុណសម្បត្តិ

- ជួយអោយបេតុងកករឹងលឿន
- បង្កើនភាពរឹងមាំនៃបេតុងឆាប់រហ័ស
- បង្កើនភាពងាយស្រួលក្នុងការធ្វើការ
- ជួយអោយបេតុងធន់នឹងភាពជ្រាបទឹក

- **Recommended Dosage:** 0.8 L - 1.2 L per 100 kg of cement/binder
- **Packaging:** 25L/200L/1000 L
- **Density:** 1.190 -1.220 kg/L (At 20°C)
- **ASTM C494:** Type F
- **Storage Conditions:** Stored in dry conditions, protected from direct sunlight and at temperatures between +5°C and +40°C.



High range water-reducing
concrete admixture

Uses:

- Slabs and foundations.
- Walls, columns and piers.
- Slender components with densely packed reinforcements.
- Precast and pre-stressed concrete elements.
- Bridges and cantilever structure

Advantages:

- Normal set without retardation.
- Faster evolution of early strength development.
- Workability is greatly improved.
- Increase water impermeability of concrete.

混凝土外加剂减水和缓凝剂

用于:

- 楼板混凝土。
- 墙壁、柱子和桥墩。
- 预制和预应力Precast 和 Pre-stressed。
- 桥梁和悬臂。

强项:

- 帮助混凝土更快硬化。
- 提高混凝土强度。
- 提高工作的便利性。
- 提高防水混凝土的不透水性。

- 外加剂: 0.8 L - 1.2 L /水泥 100 公斤
- 包装: 25公升, 200公升、1000公升
- Density: 1.190 -1.220 kg/L (At 20°C)。
- ASTM C494:Type F
- 储存在温度 5 C -40 C



CONCRETE PRODUCTION

Sika® ViscoCrete® -3000-10

ទឹកថ្នាំកាត់បន្ថយបរិមាណប្រើប្រាស់ទឹកកម្រិតខ្ពស់

ការប្រើប្រាស់

- សម្រាប់បេតុងដែលត្រូវការកម្លាំងខ្ពស់ជាពិសេស Prestressed នៅការដ្ឋាន
- ផលិតបេតុងសម្រាប់ការងារ Bore Piles កម្លាំងខ្ពស់
- សម្រាប់គ្រឿងបង្ហាញ ស្ពាន
- សម្រាប់គ្រឿងបង្ហាញដែលមានសរសៃដែកញឹក

គុណសម្បត្តិ

- កាត់បន្ថយទឹកកំរិតខ្ពស់
- បង្កើនភាពរឹងមាំនៃបេតុងឆាប់រហ័ស
- បង្កើនភាពងាយស្រួលក្នុងការធ្វើការ

- **Recommended Dosage:** 0.7 L - 2.5 L per 100 kg of cement/binder
- **Packaging:** 200 L/1000 L
- **Density:** 1.04-1.07 kg/L (At 20°C)
- **ASTM C494:** Type F
- **Storage Conditions:** Stored in dry conditions, protected from direct sunlight and at temperatures between +5°C and +40°C.

High range water-reducing concrete admixture

Uses:

- High-strength / high performance in prestressed case on site concrete.
- High strength bored piles.
- Bridges and cantilever
- Slender components with dense reinforcement.

Advantages:

- Extremely high water reduction.
- Faster evolution of early strength development.
- Workability is greatly improved.

混凝土外加剂减水和缓凝剂

用于:

- 现场混凝土预应力情况下的高强度获得率。
- 高强钻孔桩混凝土Bore Piles。
- 桥梁和悬臂。
- 纤维的建筑构件。

强项:

- 减水量率高。
- 提高混凝土强度。
- 提高工作的便利性。

- 外加剂: 0.7 L - 2.5 L / 水泥 100 公斤
- 包装: 200公斤、1000公斤
- Density: 1.04 - 1.07 kg/L (At 20°C)。
- ASTM C494: Type F
- 储存在温度 5°C - 40°C



OTHER

其他



OTHER

其他

| PRODUCT NAME 材料名称 | TYPE 型号 | PACKAGING (L) 包装 | | | | APPLICATION (PER 100 KG OF CEMENT) 用处 (每100公斤水泥) | ASTM C494 |
|----------------------------|---|------------------|----|--|------|--|--------------|
| | | 5 | 25 | 200 | 1000 | | |
| Sika® AER | Air entraining agent 引气剂 | | x | | | 0.03 - 0.30 L | |
| Plastocrete® N | Waterproofing concrete admixture 混凝土以及砂浆防水添加剂 | | | x | x | 0.30 - 0.50 L (0.35 - 0.59 kg) | A |
| Plastocrete® | Waterproofing admixture for concrete & mortar 混凝土以及砂浆防水添加剂 | x | x | | | 0.43 L (0.50 kg) | A |
| Sika® CNI | Corrosion inhibiting admixture 缓蚀剂 | | | x | | 10 - 30 L / concrete 1 m ³ | |
| Sika® WT 200 / P | Water-resisting and crystalline waterproofing concrete admixture 防水和结晶防水混凝土外加剂 | | | 10.5 kg bags (1.75 kg x 6 soluble bags) | | 1 - 2 kg | - |
| Sika® WT 138 LMY | Water resisting and hydrophobic waterproofing concrete admixtures 防水和疏水防水混凝土外加剂 | | x | | | 1 L per 100 kg of cement | |
| SikaPump® | Concrete pumping admixture 混凝土泵送外加剂 | | | x | x | 0.50 - 1.50 L (0.50 - 1.50 kg) | - |
| Separol® Separol® LP | Chemical form release agent 化学形式脱模剂 | | x | x | | Coverage 36 - 42 m ² 覆盖: 36 - 42 m ² | - |
| Form Release Agent WB-1 | Emulsion based formwork release agent 基于乳液的模板脱模剂 | | | x | | Possible dilution in water up to 5 times. Coverage: 20 - 30 m ² /L | - |
| Form Release Agent WB-2 | Emulsion based formwork release agent 基于乳液的模板脱模剂 | | | x | | Coverage: 30 - 35 m ² /L 覆盖: 30 - 35 m ² /L | - |
| Rugasol® C | Liquid retarder for concrete surface 混凝土表面阻滞剂 | | x | | | Coverage: 0.25 - 0.30 kg /m ² 覆盖: 0.25 - 0.30 kg /m ² | - |
| Antisol® S | Concrete curing compounds 混凝土养护剂 | | x | | | Coverage: 5.5 - 6.0 m ² /L 覆盖: 5.5 - 6.0 m ² /L | - |

Plastocrete®

ទឹកថ្នាំការពារជម្រាបទឹកសម្រាប់បេតុង និង បាយអរ

ការប្រើប្រាស់

- អាងស្តុកទឹក និងទំនប់ទឹក, ការងារទឹកកខ្វក់ ប្រឡាយ, លូបង្ហូរទឹកក្រោមដី អាងស្តុកទឹក អាងហែលទឹក និងកន្លែងដែលបេតុងត្រូវការ ការពារជម្រាបទឹក

គុណសម្បត្តិ

- បង្កើនភាពធន់ និងអាយុកាលរបស់បេតុង
- បង្កើនភាពងាយស្រួលបង្ហាប់ ធ្វើឲ្យបេតុង ហាប់ណែនល្អ និងផ្ទៃរាបស្មើល្អ
- បង្កើនភាពមិនជ្រាបទឹករបស់បេតុង

- **Recommended Dosage:** 0.5 kg per 100 kg of cement/binder
- **Packaging:** 5 kg / 25 kg
- **Density:** 1.063-1.075 kg/L (At 25°C)
- **ASTM C494:** Type A

Waterproofing admixture for concrete and mortar

Uses:

- Reservoirs and dams
- Sewage works, canals, culverts, tunnels
- Water-tanks, swimming pools and wherever waterproof concrete is required

Advantages:

- Increased strength and durability
- Allows easier compaction leading to denser concrete and superior finish
- Improved watertightness

混凝土以及砂浆防水添加剂

用于:

- 水库, 堤坝, 污水处理厂、水渠
- 涵洞、隧道, 水池、游泳池等防水混凝土的建筑物

强项:

- 提高强度和耐磨度。
- 增加不透水性
- 提高混凝土密实度。

- 外加剂: 0.5 kg / 水泥 100 公斤
- 包装: 5公斤、25公斤
- Density: 1.063 - 1.075 kg/L (At 25°C)。



Sika® Fiber -1218

ជាតិស៊ែរពិសេសសម្រាប់លាយបេតុង

ការប្រើប្រាស់

ប្រើសម្រាប់កម្រាលផ្លូវដើរ បេតុងចាក់ស្រាប់ កម្រាលឧស្សាហកម្មដែលទ្រទ្រង់ធ្ងន់ៗ ការងារ ចាក់បន្ថែម បេតុងដែលប្រើម៉ាស៊ីនបាញ់ បាយអរ រៀប និងបាយអរមូក ។

គុណសម្បត្តិ

- កាត់បន្ថយស្នាមប្រេះ
- បង្កើនភាពស្អិតនៃបេតុង
- បង្កើនភាពយូរអង្វែងរបស់បេតុង

Polypropylene fibers for concrete

Uses:

In pavements, pre-casted concrete products, heavy-duty industrial floors, overlays, shot-concrete, mortar screeds and plasters.

Advantages:

- Reduce plastic shrinkage cracking.
- Improve impact and abrasion resistance.
- Improve concrete durability.

用于混凝土聚丙烯纤维

用于:

走道, 预制混凝土, 重型工业楼版, 覆盖, 喷浆, 砂浆熨平石膏

强项:

- 防止塑性收缩裂纹。
- 加强新混凝土凝聚力。
- 提高混凝土耐久性。



CONSUMPTION:
0.6 kg / 1 m³ of cement
用量:
0.6 kg/立方米混凝土

PACKAGING
0.6 kg/Bag
包装:
0.6 kg/包



Sika® ColorFlo

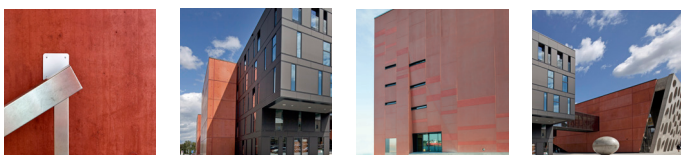
ពណ៌សម្រាប់បេតុង

Uses:

- For integral coloring of concrete blocks & pavers, concrete floors, vertical precast, poured in place concrete

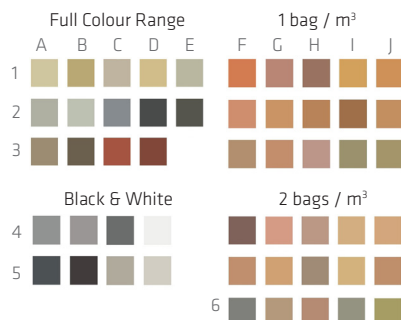
Advantages:

- Dry powder iron oxide pigments.
- Very easy to use.
- Great aesthetic possibilities.



Powderous pigment for concrete

混凝土用颜料



CONSUMPTION:
Depending on color chart
用量: 取决于颜色图表

PACKAGING
6 kg/bag
包装: 6 公斤/包



BUILDING SYSTEM

建筑系统





បច្ចេកវិទ្យាគ្រាលកប្លូ លើសពីការរំពឹងទុក

Sika® Tile Grout

ម្សៅសម្រាប់បិទចន្លោះកាត្រូសេរ៉ាមិច
(ម្សៅបៀករឹងកាត្រូ)

ការប្រើប្រាស់

លាយទឹក 0.3 L ជាមួយម្សៅ 1 kg រួចកូរឲ្យសព្វ
សម្រាប់បៀក ឬបំពេញតាមចន្លោះរឹងសេរ៉ាមិចនៅ ក្នុង
ផ្ទះបាយ បន្ទប់ទឹក អាងហែលទឹក ។ល។

គុណសម្បត្តិ

- មិនប្រេះ និងមិនរួមមាឌ
- មិនហើរពណ៌
- មិនជ្រាបទឹក និងមិនដុះផ្សិត
- មានច្រើនពណ៌

Cementitious grout filler for
ceramic tile joint

Uses:

Grout for filling installed ceramic tile joints in
bathrooms, swimming pools, kitchens and all
other similar applications.

Advantages:

- Non-shrinkage and no crack.
- Non-sag/ slump (thixotropic) application.
- Water, mildew and mold resistant.
- Available in different colors.

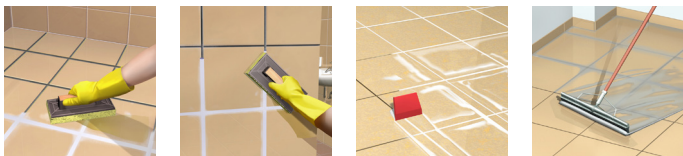
陶子，瓷磚接縫水泥基灌漿料

用于:

洗手间，泳池，厨房以及相关车间。

优点:

- 只需已水混合以及方便涂刮。
- 无收缩以及不会产生裂纹。
- 防水，防潮以及防发霉。
- 多种颜色可选择。



CONSUMPTION:
0.25 kg/m²
MIXING RATIO
0.3 L/1 kg

PACKAGING
1 kg/Bag
25 kg/Box



SikaCeram® -Tile Adhesive KH

ស៊ីម៉ង់ត៍ការបិទកាត្រូសម្រាប់ការងារខាងក្នុង

ការប្រើប្រាស់:

- ការងារខាងក្នុង
- ប្រើសម្រាប់បិទកាត្រូផ្ទៃផ្នែកកម្រាស់ស្តើង
សម្រាប់បិទកាត្រូ (2mm)
- ស្ថិតជាប់ល្អនៅលើផ្ទៃកាត្រូ បេតុង បាយអ ឥដ្ឋ

គុណសម្បត្តិ:

- ទទួលបានលទ្ធផលខ្ពស់
- មានរយៈពេលរងធ្វើការងារបានយូរ
- សាកសមប្រើលើ SikaTop® Seal -107 KH

Tile Adhesive for internal

Uses:

- Internal only
- For bonding ceramic tiles in continuous
thin layers.
- On tiles, concrete, mortar, bricks...

Advantages:

- High performance.
- Longer open-time.
- Suitable with SikaTop® Seal -107 KH

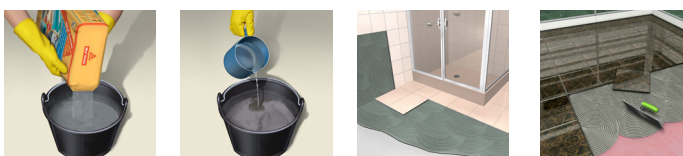
室内用瓷磚粘合剂

用于:

- 室内用的。
- 用于粘合连续薄层的瓷磚。
- 在瓷磚、混凝土、砂浆、
砖块上...

好处:

- 更长的开放时间。
- 适用于
- 高性能。



CONSUMPTION:
4 m² for 3 mm
1 m² for 12 mm
MIXING RATIO
4-5 L/20 kg

PACKAGING
20 kg/Bag

包装:
20公斤/包



SikaCeram® -188 KH

ស៊ីម៉ង់ត៍ការបិទការ៉ូដែលមានគុណភាពខ្ពស់

High performance tile adhesive (C2TE)

高性能瓷砖粘合剂

ការប្រើប្រាស់:

- ប្រើនៅលើកម្រាលផ្ទេក និង ជញ្ជាំង (ខាងក្នុង រឺ ខាងក្រៅ)
- សាកសមជាមួយការ៉ូច្រើនប្រភេទដូចជា
 - ការ៉ូសេរ៉ាមិច
 - ការ៉ូប៉ូស៊ីឡែន
 - ការ៉ូអាងហែលទឹក (ម៉ូហ្សាក់)
- ស្អិតជាប់ល្អនៅលើផ្ទៃ បេតុង បាយអ ថ្ម ឥដ្ឋ
- អាចក្រាលពីលើផ្ទៃការ៉ូចាស់បាន

Uses:

- Floor & walls (internal or external)
- Suitable for many types of tiles
 - ceramic tiles
 - porcelain tiles
 - mosaics
- On tiles, concrete, mortar, bricks, stone...
- Tiling on existing tiles

用途:

- 室内室外墙面及地板。
- 适用于多种瓷砖种类
- 一般建筑用
- 高级之均质瓷砖
- 马赛克
- 适用于以下基材: 混凝土和沙浆、石材、砖等
- 能粘瓷砖表面

គុណសម្បត្តិ:

- ប្រសិទ្ធភាពល្អទ្វេដង
- ស្អិតជាប់បានល្អជាមួយការ៉ូ ទាំងតូច និងធំ
- មានរយៈពេលច្រើនជាងមុនសម្រាប់ប្រើប្រាស់
- សាកសមប្រើលើផលិតផលការពារជម្រាបទឹក SikaTop® Seal -107 KH

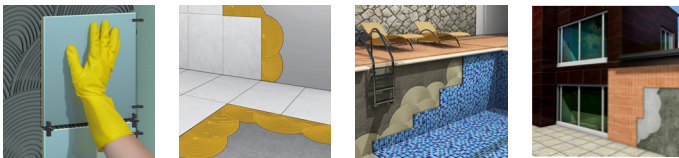
Advantages:

- Superior performance
- Excellent adhesion for large size tiles
- Extended workability
- Compatible with SikaTop® Seal -107 KH

优势:

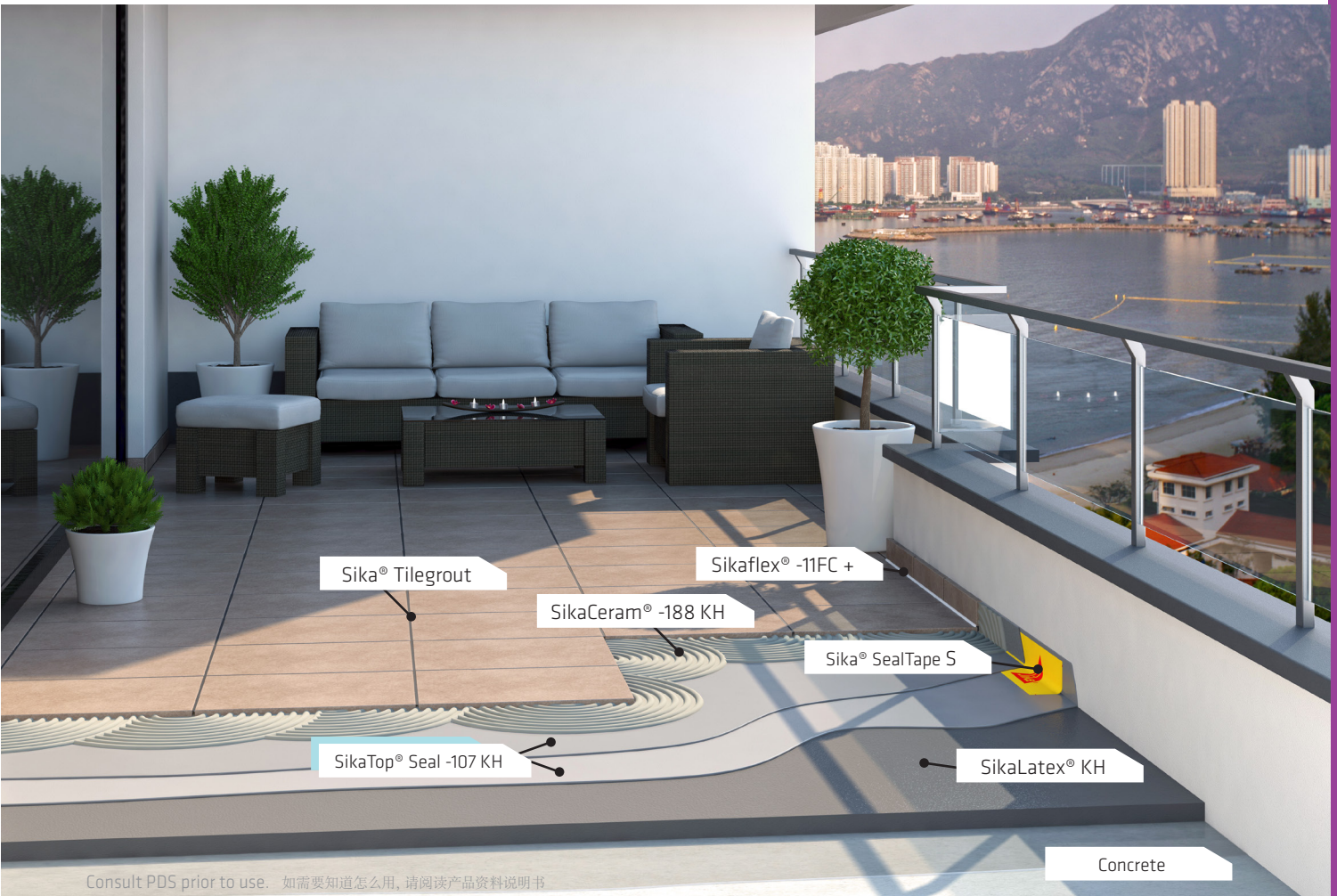
- 有非常好的附着力
- 可用于较大尺寸的瓷砖
- 容易使用, 具优异的工作性
- 可与 SikaTop® Seal -107 使用

SikaCeram-188 KH is a cementitious adhesive (C) with improved adhesion (2), slip resistance (T), and extended open time (E) (in compliance with EN 12004 Standard).



CONSUMPTION:
 4 m² for 3 mm
 1 m² for 12 mm
MIXING RATIO
 4-5 L/20 kg

PACKAGING
 20 kg/Bag
 包装:
 20公斤/包



Consult PDS prior to use. 如需要知道怎么用, 请阅读产品资料说明书

Sikagard® -700S

ទឹកថ្នាំសម្រាប់លាបដែលធ្វើអោយទឹកមិនអាចជ្រាបចូលបាន

ការប្រើប្រាស់

- ធ្វើអោយផ្ទៃមិនអាចជ្រាបទឹកបាន
- ការពារផ្ទៃពណ៌

គុណសម្បត្តិ

- បង្កើនភាពធន់នឹងការជ្រាបទឹក
- មិនធ្វើអោយមានស្នែងខ្លាំងលើ
- មិនធ្វើអោយសាបពណ៌វត្ថុដែលបាញ់ពីលើ

Siloxane based water repellent impregnation

Uses:

- Water repellent.
- Color protective.

Advantages:

- Reduction of capillary water absorption.
- Reduces efflorescence.
- Reduces dirt penetration into the pores.
- Higher durability and resistance than conventional silicone based treatment.

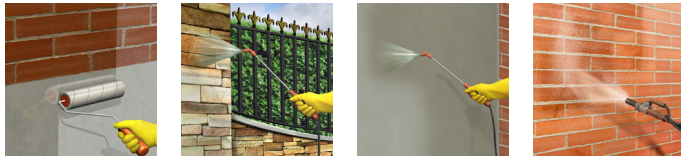
硅氧烷防水浸渍

用于:

- 疏水物质。
- 颜色防护。

强项:

- 高度耐用和抵抗性比常规硅胶处理
- 减少污物渗入毛孔
- 降低毛细管吸水率
- 减少风化



CONSUMPTION:
0.37-0.62 L/m²

PACKAGING
3 L/Pail



Sikagard® -703 Grout Seal

ទឹកថ្នាំលាបបង្កើនភាពធន់នឹងជម្រាបទឹកសម្រាប់ការងាររឹងកាតូ និងតំណប្តូរផ្ទៃអាគារ

ការប្រើប្រាស់

សម្រាប់លាបជាស្រទាប់គ្របដើម្បីបង្កើនភាពធន់នឹងការជ្រាបទឹក នៅតាមរឹងកាតូ ឬផ្ទៃអាគារ

គុណសម្បត្តិ

- សមត្ថភាពធន់នឹងការជ្រាបទឹកខ្លាំង
- ជ្រៀតចូលទៅក្នុងរឹងកាតូ/ ផ្ទៃអាគារបានល្អ ដែលជួយបង្កើនភាពធន់នឹងជម្រាបទឹក
- បន្ថយការរាងជាប់នៃចូលី និងការកើតនៃស្នែងឬផ្សិត

Water repellent impregnation for tile joints and building surface

Uses:

For making tiles joints / building surfaces water repellent and protecting against water ingress

Advantages:

- Strong water repellent capacity
- Penetrate deeply into tiles joints / building surface to provide water resistance properties
- Improve resistant to dirt pick up and reduces fungal and algal growth

瓷砖缝隙和建筑表面的拨水剂

用于:

用在瓷砖缝隙 / 建筑表面防止吸水并保护建筑物免受水的侵入。

强项:

- 具有强效的拨水功能
- 改善瓷砖缝隙 / 建筑物表面防水的能力
- 增加抗污能力并抑制真菌、霉菌类的增生



CONSUMPTION:
On concrete and mortar:
0.15 - 0.20 kg/m²
On porous material:
0.30 - 0.50 kg/m²

PACKAGING
1 L/Pail



SikaWall® -140 Skim Coat KH

ម្សៅស៊ីម៉ង់ត៍សម្រាប់បៀកអោយរលោងស្អាត

ការប្រើប្រាស់

- សម្រាប់បៀកជញ្ជាំងការងារសម្រេច
- ធ្វើឲ្យផ្ទៃជញ្ជាំងរលោងស្អាត

គុណសម្បត្តិ

- អាចប្រើបានទាំងការងារខាងក្នុង និងខាងក្រៅ
- ជាប់បានយូរ, ធន់នឹងភាពសឹក
- ជាប់ស្អិតបានល្អ

Mortar for surface finishing

Uses:

- In situ and precast concrete walls.
- Masonry.

Advantages:

- Interior and exterior substrates.
- Durable hard wearing surface.
- Excellent bonding to cementitious substrates.

粉末用于表面处理

用途:

- 原位和预制混凝土墙。
- 石工。

好处:

- 与水泥基材的粘合性极佳。
- 内部和外部基板。
- 耐用耐磨表面。



CONSUMPTION:
1.9 kg/m²/1 mm thickness
MIXING RATIO
20 kg/7 - 7.5 L of water

用量:
1.9kg/平米/1毫米厚
调配比例:
20公斤/7-7.5升水

PACKAGING
20 kg /Bag



ផលិតផលស្តង់ដារប្រទេសស្វីស



SikaGrout® -214 KH

បេតុងបង្កើនដែលមានគុណភាពខ្ពស់ហើយមិនរួមមាន

ការប្រើប្រាស់

- ដើមទម្រម៉ាស៊ីន
- ដើមទម្រផ្លូវដែក
- សសរសម្រាប់គ្រឿងបង្កប់ចាក់ស្រាប់
- ទម្រស្ពាន ។ល។

គុណសម្បត្តិ

- កម្លាំងទម្រខ្លាំង, ធន់នឹងកម្លាំងរំញ័រ និងកម្លាំងសង្កត់បានល្អ
- មានសារធាតុបង្កើនខ្លាំង មិនបែកបាក់
- រក្សាកម្លាំងបានយូរអង្វែង
- មិនស្រកមាឌ និងធ្វើឲ្យប្រេះ
- គ្មានជាតិសារធាតុពុល និងច្រេះ



Multi-purpose dual shrinkage compensated cementitious grout

Uses:

- Machine foundation.
- Rail beds columns.
- Anchor bolts.
- Bridge bearings.

Advantages:

- High ultimate strength.
- Impact resistant.
- Rapid strength development.
- Dense and non-shrink (2-step expansion).
- Non-toxic and non-corrosive.

CONSUMPTION:

Pourable :
25 kg Bag + 4 L of water
Flowable:
25 kg Bag + 4.2 L of water

多用途双收缩补偿水泥浆

用途 :

- 机器基础
- 铁路床柱
- 桥梁轴承
- 锚栓

好处:

- 密集何不收缩 (2步扩展)。
- 无毒, 无腐蚀性
- 极高的力量
- 快速发展
- 抗冲击

PACKAGING

25 kg / Bag
72 bags per pallet



Sikadur® -42

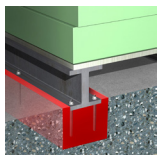
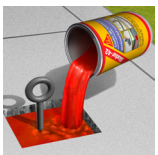
បាយអបបង្កើនអប៊ុកស៊ី ដែលមានបីផ្នែក មានកម្លាំងសង្កត់ខ្លាំង ងាយហូរ ធន់នឹងកម្លាំងរំញ័រ

ការប្រើប្រាស់

- ដើមទម្រម៉ាស៊ីន
- ដើមទម្រផ្លូវដែក
- សសរសម្រាប់គ្រឿងបង្កប់ចាក់ស្រាប់

គុណសម្បត្តិ

- លំហូរខ្លាំងទោះជាចាក់ស្រាប់ស្តើង
- ឆាប់រឹង
- កម្លាំងខ្លាំង និងធន់នឹងកម្លាំងរំញ័រ
- ធន់នឹងលំហូរខ្លាំង។



3-Component epoxy resin for castable grout

Uses:

- Machine bases.
- Fixing Bolts.
- Crane and rail track.

Advantages:

- Good flow characteristics even in thin layers.
- Rapid hardening.
- High mechanical strength.
- Tough vibration-resistant material.

CONSUMPTION:
Approx. 2 kg/ Liter

3-组份可铸性环氧树脂灌浆料

用于:

- 机器基础
- 固定螺栓
- 起重机以及铁道

优点:

- 良好的流动特性
- 坚固的抗振材料
- 机械强度高
- 快速固化

PACKAGING

12 kg/Set
(part A+B)



Sika Anchorfix® -1

ការស្ថិតសម្រាប់បណ្តុះដែកក្នុងបេតុង
សម្រាប់ការងារឆាប់រហ័ស

ការប្រើប្រាស់

ត្រូវប្រើប្រាស់នៅក្នុងបេតុង ភ្ជាប់ប្លាស្ទិកក្នុង
បេតុង, ថ្មតាន់, និងសំណង់អំពីគ្រឹះដីជាដើម
កកយ៉ាងលឿន (25 នាទីក្នុងសីតុណ្ហភាព 30°C) ។

គុណសម្បត្តិ

- ទទួលបានប្រសិទ្ធភាពឆាប់រហ័ស
- អាចប្រើនៅសីតុណ្ហភាពទាបបាន
- ទទួលបានបន្ទុកបានច្រើន



Available on:
YouTube

快速固化植筋胶

用途:

- 作为快速固化的锚固粘合剂, 适用于所有等级的钢筋/钢筋, 螺纹钢, 螺栓和特殊紧固系统。

好处:

- 快速固化。
- 可以在低温下使用。
- 高负载能力。



PACKAGING
300 ml Cartridge
6 pcs per box

Sika Anchorfix® -2 Tropical

ការស្ថិតសម្រាប់បណ្តុះដែក ភ្ជាប់ប្លាស្ទិក
ដែលសាកសមនឹងអាកាសធាតុក្តៅ

ការប្រើប្រាស់

មានសមត្ថភាពអាចផ្ទុកបានទម្ងន់ធ្ងន់ ជាការស្ថិតដែល
កករឹងឆាប់រហ័ស ប្រើសម្រាប់គ្រប់ប្រភេទដែកក្នុងអំពៅ/
ដែកថែប ដែកប្លាស្ទិក ខ្លោ និងការតភ្ជាប់ដែកផ្សេងៗ។

គុណសម្បត្តិ

- អាចប្រើប្រាស់នៅកន្លែងដែលមានសីតុណ្ហភាពខ្លាំង
លើសពី 40°C
- អាចរក្សាទុកនៅសីតុណ្ហភាពលើស 25°C
- កករឹងរយៈពេល 50 នាទី នៅសីតុណ្ហភាពលើស 30°C



COMPRESSIVE STRENGTH
~70 N/mm² (7 d, +20 °C)
(ASTM D 695)



炎热气候的锚固胶

用于:

作为高承载能力的快速固化锚固粘合剂, 适用于所有等级的钢筋/增强钢, 螺栓, 螺栓和特殊紧固系统。

优点:

- 在+30摄氏度下固化时间为50分钟。
- 最高可施加+40°C的温度。
- 储存温度最高可达+25°C。



PACKAGING
300 ml/Cartridge
12 cartridges per box

Sika® MICRO SCC

បេតុងគ្រាប់ថ្មល្អិតដែលអាចហូរ
ដោយខ្លួនឯងបាននិងមានកម្ដៅទាប

ការប្រើប្រាស់

- ពង្រឹងរចនាសម្ព័ន្ធបេតុងសម្រាប់
ឧស្សាហកម្ម ឬក៏ប្រើតាមតំបន់មាត់សមុទ្រ
- បេតុងផ្សេងៗដែលត្រូវការ ការចិញ្ចឹម

គុណសម្បត្តិ

- សមត្ថភាពបង្ហូរខ្លាំង
- កម្លាំងខ្លាំង និងមិនបែកធាតុ
- គ្មានជាតិពុល និងការពារច្រោះស៊ីដែក
- សន្សំសំចៃ



CONSUMPTION:
2.3-2.4 kg/ Liter
用量:
2.3-2.4 kg/公升

自密实低热微混凝土

用于:

- 钢筋混凝土结构大修复工业或海洋环境。
- 任何具体的工作, 其中进行安置和合并的工作受限制

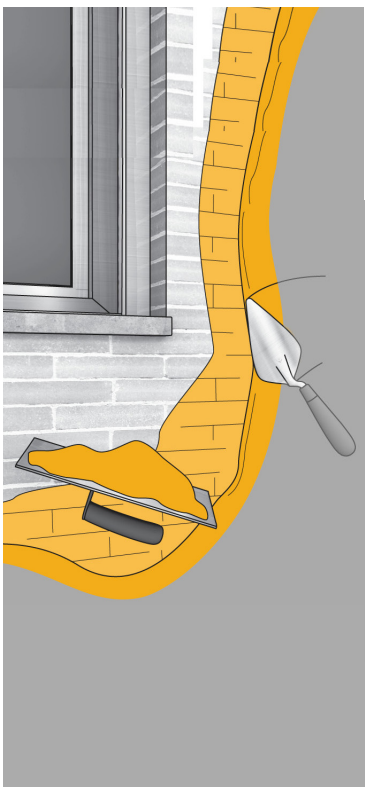
强项:

- 流畅性好
- 高强度。
- 无水气蒸发
- 自密实经济

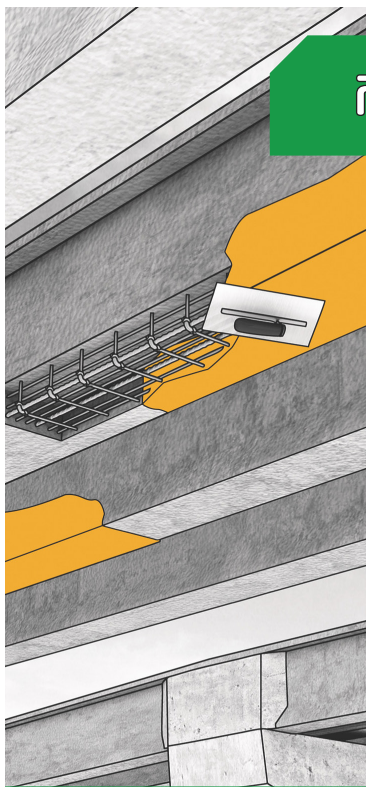


PACKAGING
25 kg/Bag
包装:
25 公斤/包

ការងារ និងបច្ចេកវិទ្យាជួសជុលបេតុង



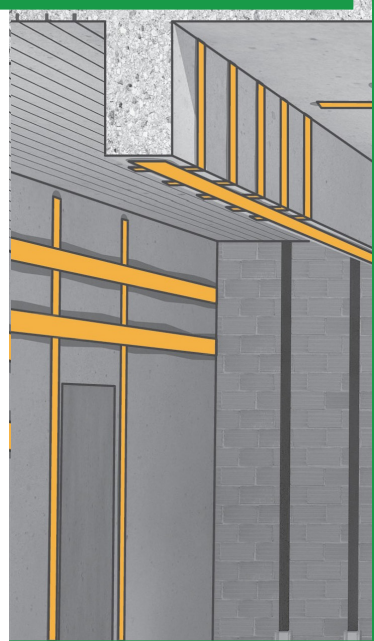
**ផលិតផលលាយបន្ថែម
ជាមួយបាយអរ**
MORTAR ADDITIVES



**ផលិតផលជួសជុល
ប្រភេទលាយស្រេច**
READY TO USE



**ផលិតផលសម្រាប់
តំណភ្ជាប់**
RIGID BONDING



ផលិតផលពង្រឹងគ្រឿងផ្គុំ
STRUCTURAL
STRENGTHENING

SikaLatex® KH

ជាទឹកថ្នាំសម្រាប់ភ្ជាប់ និងការពារជម្រាប
ទឹកក្នុងបាយអរ

ការប្រើប្រាស់

- បាយអរមូក
- បាយអររៀក
- បាយអររៀបតម្ក
- បាយអរសម្រាប់ជួសជុល

គុណសម្បត្តិ

- មានភាពស្អិតខ្ពស់
- កាត់បន្ថយភាពស្រក
- មានភាពយឺតល្អ
- បង្កើនភាពធន់នឹងការប្រាប់ទឹក
- ធន់នឹងភាពសឹករិចរិល

Bonding agent and
waterproofing admixture

Uses:

- Thin layer patching mortars.
- Renders floor screeds.
- Concrete repair mortars.
- Tile fixing mortars and masonry mortars.

Advantages:

- Extremely good adhesion.
- Reduced shrinkage.
- Greater elasticity.
- Excellent water resistance.
- Increased resistance.

粘合剂以及防水外加剂

用于:

- 薄层修补砂浆。
- 渲染地板找平层。
- 混凝土修补砂浆。
- 瓷砖固定砂浆和砖石冲击炮。

强项:

- 极好的附着力。
- 减少收缩。
- 更大的弹性。
- 优异的耐水性。
- 阻力增加。

បរិមាណប្រើប្រាស់ ជាបាយអរ ឬការពារមូក៖ SikaLatex® KH (1 លីត្រ) + ទឹក (4 លីត្រ) + ស៊ីម៉ង់ត៍ (10 kg) + ឧប្រាច់ 0-6 mm (30 kg)
ជាទឹកកាចសម្រាប់ភ្ជាប់៖ SikaLatex® KH (1 លីត្រ) + ទឹក (1 លីត្រ) + ស៊ីម៉ង់ត៍ (4 kg)

MORTAR
1L SikaLatex® KH
+ 4 L Water
+ 10 kg of cement
+ 30 kg of sand (0-6 mm)

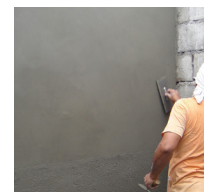
FLOOR SCREED
1L SikaLatex® KH
+ 4 L Water
+ 10 kg of cement
+ 30 kg of sand (0-6 mm)

BONDING AGENT
1L SikaLatex® KH
+ 1 L Water
+ 4 kg cement

砂浆
1L SikaLatex® KH
+ 4L 水
+ 10公斤水泥
+ 30公斤沙子
(0-6毫米)

地坪
1L SikaLatex® KH
+ 4L 水
+ 10公斤水泥
+ 30公斤沙子
(0-6毫米)

粘合剂
1L SikaLatex® KH
+ 1L 水
+ 4kg 水泥



Available on:
YouTube
PACKAGING
5 L/25 L Pail
包装:
5升或25升/桶



Intraplast® Z HV

ម្សៅសម្រាប់កាត់បន្ថយការស្រកមាឌ និង ពង្រីកប្រើសម្រាប់លាយជាមួយស៊ីម៉ង់ត៍

ការប្រើប្រាស់

- បន្ថែមភាពរឹងមាំដល់សំណង់អាគារ
- ជាទម្រង់រឹងមាំ
- ពង្រឹងដី និងថ្ម

គុណសម្បត្តិ

- បង្កើនភាពរឹងនៅពេលសើម
- ការពារមិនអោយច្រោះស៊ីដែក
- ធ្វើអោយបេតុងមានអាយុកាលយូរ និងអាច ចាក់ចូលគ្រប់ប្រហោង



Extra expanding grout admixture

Uses:

- Pre-stressed cable ducts
- Bearing plate
- Soil anchoring.

Advantages:

- Volume expansion in the wet state.
- Protective action against corrosion of pre-stressing wires.
- Durable and dense filling of all cavities.

额外膨胀灌浆添加剂

用于:

- 预应力电缆槽。
- 轴承板。
- 土壤锚固。

强项:

- 防止预应力丝腐蚀的保护作用。
- 持久且密集地填充所有型腔。
- 湿态下体积膨胀。

CONSUMPTION:

1 - 1.5% by weight of cement

使用量:

1-1.5% 的混凝土重量

PACKAGING

18 kg / bag



Sika® Monotop® -610

ផលិតផលសម្រាប់លាបជាតំណភ្ជាប់ និង ការពារច្រោះស៊ីដែកក្នុងបេតុង

ការប្រើប្រាស់

- មានសារធាតុការពារដែកក្នុងបេតុងកុំឲ្យច្រោះ
- ជាតំណភ្ជាប់សម្រាប់ការងារជួសជុលបេតុង

គុណសម្បត្តិ

- ងាយស្រួលប្រើ
- ស្ថិតល្អទៅនឹងដែក និងបេតុង
- ការពារច្រោះស៊ីដែក



Bonding agent & reinforcement corrosion protection

Uses:

- Preventing continued corrosion of reinforcement in concrete.
- Bonding primer for concrete repair.

Advantages:

- Excellent bonding to steel and concrete.
- Highly impermeable to water and chlorides.
- Contains corrosion inhibitors.

粘接剂和增强腐蚀防护

用于:

- 防止钢筋混凝土再次腐蚀。
- 混凝土修复粘合剂。

强项:

- 与钢和混凝土的优异粘结性。
- 高度不透水和氯化物。
- 包含腐蚀抑制剂。

CONSUMPTION:

1.5-2.0kg/m² as bonding slurry
3.0kg/m²/2coat/1mm as anti-corrosion coating on reinforcement

PACKAGING 20 kg /Bag



Sika® Monotop® -412TH

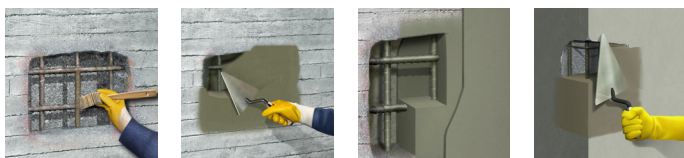
ផលិតផលជួសជុលគ្រឿងបង្កើនសំណង់

ការប្រើប្រាស់

- ប្រើប្រាស់សម្រាប់ការងារជួសជុលបេតុង
- ជួយការពារ និងបង្កើនកម្លាំងបេតុងឲ្យមានភាពរឹងមាំឡើងវិញ។

គុណសម្បត្តិ

- ងាយស្រួលក្នុងការប្រើប្រាស់
- ធននឹងសារធាតុស្រៃ
- មានភាពរឹងមាំ និងជាប់បានល្អ
- សារធាតុក្លរួរប្រាប់ចូលបានតិច



Structural repair mortar

Uses:

- Repair of concrete structures subjected to spalling
- Preserving or restoring pasivation layer

Advantages:

- Easy to applied.
- Sulphate resistant.
- Superior workability.
- Low chloride permeability.

结构修补砂浆

用途:

- 受剥落的混凝土结构的修复
- 保留或恢复钝化层

好处:

- 即使手动应用也不需要粘合底漆。
- 适用于手和机器应用。
- 有效治愈。
- 耐硫酸盐。

CONSUMPTION:

18 kg/m²/10 mm thickness

MIXING RATIO

2.9-3.1L/20 kg

PACKAGING

20 kg/Bag



Sikadur® -32 TH

ការសម្រាប់តភ្ជាប់បេតុងចាស់ និងបេតុងថ្មី ដែលមានជាតិអេម៉ុកស៊ី

ការប្រើប្រាស់

សាកសមសម្រាប់ប្រើប្រាស់ សម្រាប់តភ្ជាប់ បេតុងថ្មី ទៅនឹងបេតុងចាស់

គុណសម្បត្តិ

- មិនប្រតិកម្មជាមួយនឹងសំណើម
- គុណភាពខ្ពស់ទោះបីជាផ្ទៃសើមក៏ដោយ
- អាចធ្វើការបានទោះបីជាសីតុណ្ហភាពទាប
- កម្លាំងទាញខ្លាំង។

Epoxy resin bonding agent

Uses:

Suitable for use wherever structural bonding of new concrete to existing one is carried out

Advantages:

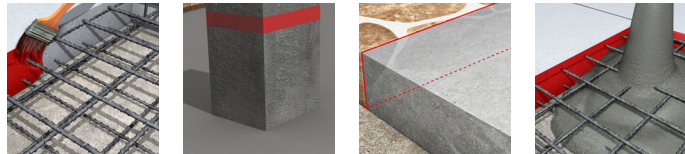
- Unaffected by moisture.
- Highly effective even on damp surfaces.
- Workable at low temperatures.
- High tensile strength.

双组合环氧树脂粘合剂

用于:

涂敷在旧有的混凝土面将对新浇筑混凝土提供最好的黏合强度:

- 即使在潮湿的表面上也非常有效。
- 可在低温下使用。
- 不受水分影响。
- 高抗拉强度。



CONSUMPTION:

0.3-0.8 kg/m²

用量:

0.3 - 0.8 kg/平米

PACKAGING

2 kg/Set (part A+B)

包装:

2 kg/组 (A+B)



Sikadur® -31 CF Normal

ការអេម៉ុកស៊ីសម្រាប់ភ្ជាប់ និងជាបាយអរ សម្រាប់ជួសជុល

ការប្រើប្រាស់

- ជួសជុលបេតុង
- ភ្ជាប់បេតុងជាមួយនឹងសម្ភារៈផ្សេងៗទៀតដូចជាដែក, សេរ៉ាមិច, ថ្មជាដើម ។

គុណសម្បត្តិ

- ធ្វើការបានទាំងផ្ទៃស្ងួត និងសើម
- ស្ថិតល្អទៅនឹងគ្រប់ប្រភេទផ្ទៃ
- មិនមានភាពអន្តាយ
- ធន់នឹងជាតិគីមី
- ការពារការប្រាប់ទឹក

Universal epoxy resin adhesive

Uses:

- Structural adhesive for mortar ,concrete elements, hard natural stone, ceramics, fiber cement, etc...
- Repair mortar.

Advantages:

- Very good adhesion.
- Suitable for dry and damp concrete surfaces.
- Non-sag invertical and overhead applications.
- Good chemical resistance.
- Impermeable to liquids and water vapor.

钢筋锚固/环氧树脂粘合剂

用于:

- 结构粘合剂砂浆, 硬天然石, 陶瓷, 纤维混凝土。
- 用于修复砂浆和粘合剂。

强项:

- 粘剂强。
- 非凹陷不倒翁头顶应用。
- 硬化而不收缩。
- 耐酸。
- 不透水和水蒸气



CONSUMPTION:

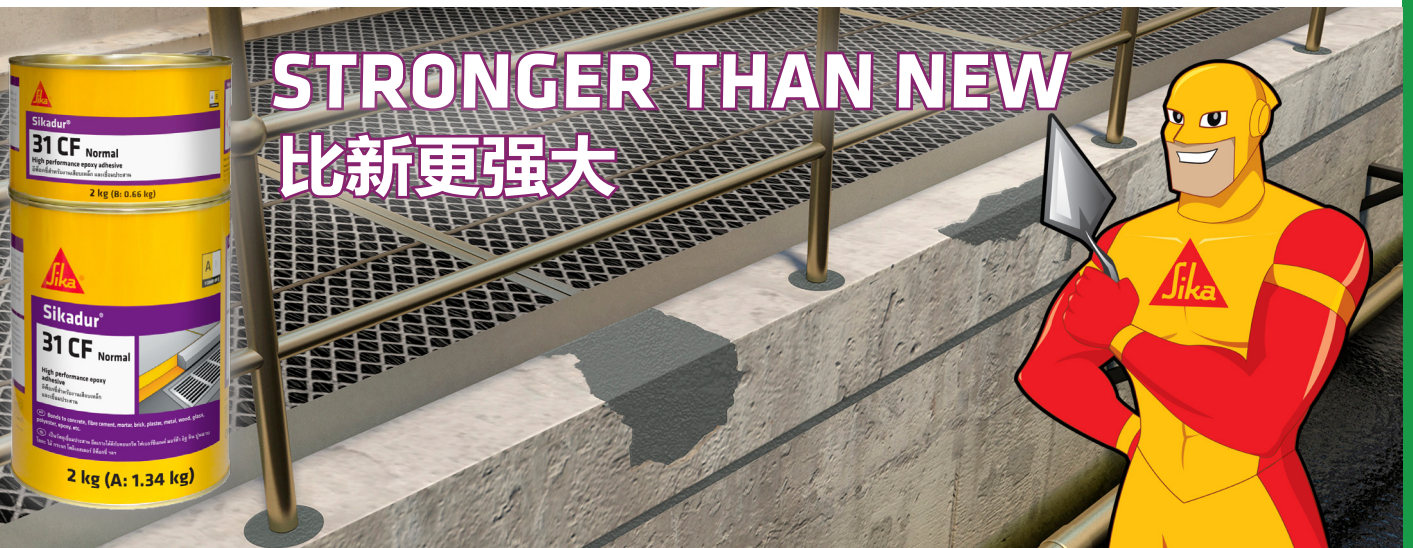
1.9 kg/mm/m²

PACKAGING

2 kg/Set (part A+B)

包装:

2 kg/组



Sikadur® -52TH

ការអប្បកស៊ីវា ប្រើសម្រាប់បាញ់បញ្ចូល ក្នុងបេតុង

ការប្រើប្រាស់

បាក់បញ្ចូលស្នាមប្រេះសំរាប់ជួសជុលជញ្ជាំងទប់ ដី, ប្លង់សេ ។ល។

គុណសម្បត្តិ

- វាជ្រាបចូលបានជ្រៅលើស្លឹកខ្លាំង
- ប្រើបានទាំងផ្ទៃសើមដែលមិនដក់ទឹក និង ផ្ទៃស្ងួត
- កម្លាំងស្លឹកខ្លាំង

Low viscosity epoxy injection resin

Uses:

Structural repair injection for concrete.

Advantages:

- A deeply penetrative liquid with high adhesive qualities.
- Suitable for dry and damp conditions.
- High mechanical and adhesives strength.

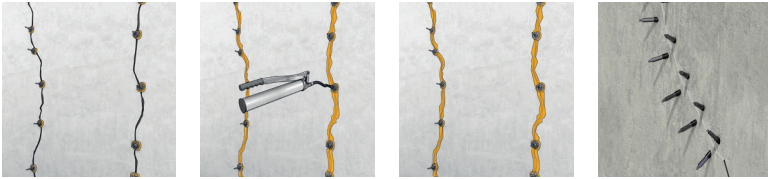
低粘度环氧树脂注射剂

用于:

混凝土的结构修补注射。

强项:

- 具有高粘合力的深渗透性液体。
- 适用于干燥和潮湿的条件。
- 高机械强度和粘合强度。



PACKAGING
2 kg/Set (part A+B)

包装:
2 kg/组



Sikadur® -20 Crack Seal

សមាសធាតុអ៊ីប៉ូកស៊ីវេស៊ីនដែលមានលំហូរ ទាប និងមានភាពយឺតយឿន

ការប្រើប្រាស់

- ប្រើដើម្បីភ្ជិតប្រប់ពេញស្នាមប្រេះដែលបណ្តាល មកពីប្រមូលប្រេនសំណោម ឬអាកាសធាតុ និង ស្នាមប្រហោង ឬរន្ធនៃខ្នងបេតុង
- ណែនាំប្រើប្រាស់មុនពេលធ្វើការដាច់ជ្រាបទឹក

គុណសម្បត្តិ

- ភ្ជិតស្នាមប្រេះនិង មិនរួមមាឌ
- ប្រើបានទាំងនៅលើផ្ទៃដែលមានសភាពស្ងួត និងផ្ទៃដែលមានសំណោម

Low viscosity and semi-elastic epoxy resin

Uses:

- To non-structural crack and cavities in concrete: decks, balconies, roof, wet room, swimming pool.
- For leakage treatment at wet room, between floor tile joints

Advantages:

- Semi elastic crack sealing / no shrinkage
- Apply both in dry or damp conditions

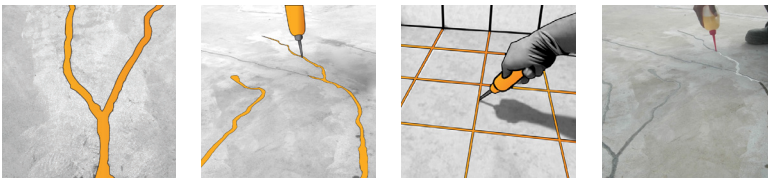
低粘度半弹性环氧树脂

用于:

- 走向非结构性裂缝。
- 用于泄漏处理。

强项:

- 半弹性裂纹密封/无收缩。
- 适用于干燥或潮湿的环境。



裂缝宽度最大为10毫米

Up to 10 mm width crack

Available on:



PACKAGING
160 ml / set



Sika® CarboDur® Plates

ជាបន្ទះកាបូនហ្វាយប័រ សម្រាប់ការងារ ពង្រឹងគ្រឿងបង្កំ (បេតុង ឈើ ឥដ្ឋ)

ការប្រើប្រាស់

- បង្កើនលទ្ធភាពនៃការទ្រទ្រង់របស់កម្រាល ខណ្ឌ ឬផ្លូវ
- កាត់បន្ថយភាពងាប់ និងការប៉ះពាល់ដល់ សរសៃដែក

គុណសម្បត្តិ

- គ្មានគ្រោះ កម្លាំងខ្លាំង មានអាយុកាលវែង ទម្ងន់ស្រាល
- ប្រវែងមិនកំណត់ មិនចាំបាច់មានមុខតំណ

Carbon Fiber Reinforced Polymer plates

Uses:

- Increasing the capacity of floor slabs, beams or bridges.
- Reduced deflection, stress reduction in steel reinforcement.

Advantages:

- No corrosive, very high strength, excellent durability, lightweight
- Unlimited length, no joint required.

碳纤维增强聚合物板

用于:

- 增加楼板, 横梁或桥梁的容量。
- 减少挠度, 减轻钢筋的应力。

强项:

- 无腐蚀性, 极高的强度, 出色的耐久性, 轻巧
- 长度无限, 无需关节。



只能使用 Sikadur-30 涂
注意: 只能由西卡合格施工方施工

>> Application with Sikadur® -30 only.

Note: can only be applied by Sika approved applicators.

PACKAGING
100 m/Roll





All IN 1:
SEAL, FIX, GLUE

全部在1:
密封, 修补, 胶合

២ ក្នុង ១

ភ្ជិត & ភ្ជាប់

Sikaflex® -11 FC

ការបិទភ្ជាប់ និងការបំពេញចន្លោះដែលផ្សំពី ប៉ូលីយ៉ូរីតាន (PU)

ការប្រើប្រាស់

- បិទតំណភ្ជាប់ទូទៅ
- ប្រើបានច្រើនមុខងារ ជាមួយសំណង់ ដែកនិងឈើ
- អាចប្រើប្រាស់ជាការបិទភ្ជាប់

គុណសម្បត្តិ

- ជាប់ស្អិតបានយ៉ាងល្អ
- ស្ងួតលឿន និងមានកម្លាំងខ្លាំង
- ជាការបិទតំណដែលមានភាពយឺតខ្លាំង

Fast curing polyurethane sealant and adhesive

Uses:

- Connection joints in general.
- Multipurpose in metal and wood construction work.
- Glue

Advantages:

- Very good adhesion.
- Fast curing and high strength.
- High modulus sealant.

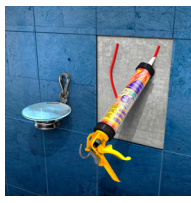
快速固化聚氨酯密封胶和粘合剂

用于:

- 连接接头一般。
- 多用途在金属和木材建筑工作中。
- 胶。

强项:

- 快速固化和高强度。
- 很好的附着力。
- 高模量密封胶。



COLOUR:
White, Grey
白色, 灰色



PACKAGING
310 ml per cartridge
20 pcs per box



Sikasil® -119 Multi Purpose (MP)

ការស៊ីលីកូនដែលអាចប្រើប្រាស់បាន ច្រើនមុខងារ

ការប្រើប្រាស់

- ការងារខាងក្នុង និងក្រៅ តាមមុខតំណកញ្ចក់ ដែក ផ្ទៃលាបថ្នាំពណ៌ បន្ទះអាលុយមីញ៉ូម ឈើ ការ៉ូសេរ៉ាមិច PVC និងបេតុង។

គុណសម្បត្តិ

- ក្លិនតិចតួចបំផុត កកដោយមិនប្រើជាតិអាស៊ីត
- ធន់នឹងពន្លឺព្រះអាទិត្យ និងអាកាសធាតុ
- ស្អិតល្អ និងងាយស្រួលបត់បែន

Multipurpose silicone sealant

Uses:

- Indoor or outdoor joints on glass, metals, painted surfaces, aluminum panel, wood, ceramic tile, PVC and concrete.

Advantages:

- Low odor, neutral curing.
- Very good UV and weathering resistance.
- High elasticity and flexibility.

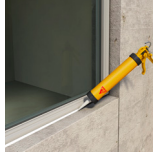
多用途硅酮密封胶

用于:

- 室内我们的室外关节在玻璃, 金属, 油漆表面, 铝板, 木材, 瓷砖, PVC和混凝土

强项:

- 很好的紫外线和风化抵抗性。
- 低气味, 中性固化。
- 高弹性和柔韧性。



COLOUR: White, Black, Transparent
颜色: 白色, 黑色, 透明



PACKAGING
270 ml per cartridge
12 cartridges per box



Sikaflex® -140 Construction (Former Name: Sikaflex® Construction AP)

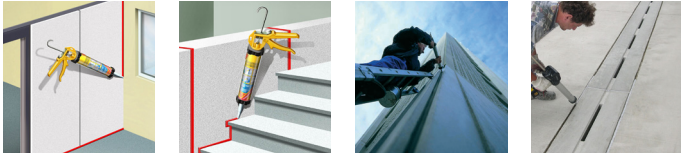
ការបិទភ្ជាប់តំណអាគារ ផ្សំពីសមាសធាតុ ប៉ូលីយូរីតាន

ការប្រើប្រាស់

សម្រាប់ការងារបំពេញតំណ ប្រភេទ movement joint និង connection joint តាមតំណបេតុងទូទៅ ឬឥដ្ឋ និងការងារបំពេញចន្លោះផ្សេងទៀត

គុណសម្បត្តិ

- កកដោយគ្មានពពុះ
- ធន់បានល្អជាមួយនឹងអាគាសធាតុនិង អាយុកាលប្រើប្រាស់
- អាចមានចលនាវិក្រមមាឌរហូតដល់ ±25%



COLOUR:

White, Grey
白色, 灰色



CONSUMPTION:

6 m (joint 10 x 10 mm)

聚氨酯密封胶建筑缝

用于:

预制混凝土施工中的运动缝。

强项:

- 硬化无气泡
- 良好的耐候性和老化性。
- 移动能力25%。

PACKAGING

600 ml/Sausage
20 pcs per box



Sikaflex® -PRO 3WF

ការសម្រាប់បិទរឹងតំណកម្រាលបេតុង

ការប្រើប្រាស់

- ការងារបំពេញតំណ ប្រភេទ movement joint និង connection joint តាមកម្រាល នៅតាមតំណកម្រាល ផ្លូវដើរ ចំណតឡាន
- ឃ្លាំងស្តុកទំនិញ
- ទីតាំងផលិតកម្ម ឧស្សាហកម្មអាហារ
- បន្ទប់អនាម័យ
- អាងស្តុកទឹកកខ្វក់ រូងក្រោមដី

គុណសម្បត្តិ

- វិក្រមមាឌរហូតដល់ ±35%
- កកដោយគ្មានពពុះ
- ស្អិតជាប់ល្អ
- ធន់នឹងជាតិគីមី
- ស្អិតជាប់ជាមួយសម្ភារៈសំណង់ប្រើប្រភេទ ស្របតាមស្តង់ដារ ISO 11600 F 25 HM

CONSUMPTION:

1 ssg (600 ml)/6 m (joint 10 x 10mm)

High performance sealant for floor joints and civil engineering application

Uses:

- Movement and connection joints in floors.
- Indoor and outdoor application for pedestrian and traffic areas.
- Warehouse production areas.
- Floors in food industry, cleanrooms
- Joints in waste water and sewage treatment plants.

Advantages:

- Movement capability ±35%.
- Bubble-free curing.
- Very good application properties.
- Good chemical resistance.
- Adhere to most construction materials.
- Conform ISO 11600 F 25 HM.

高性能地板胶

用于:

- 地板接缝, 室内室外行人及车辆动线接缝之应用, 如: 停车场
- 仓库及生产区域之填缝
- 食品工业接缝
- 可使用于无尘室
- 废水及污水处理厂填缝。

强项:

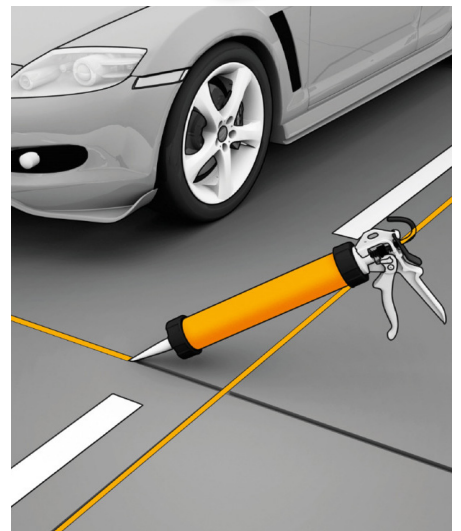
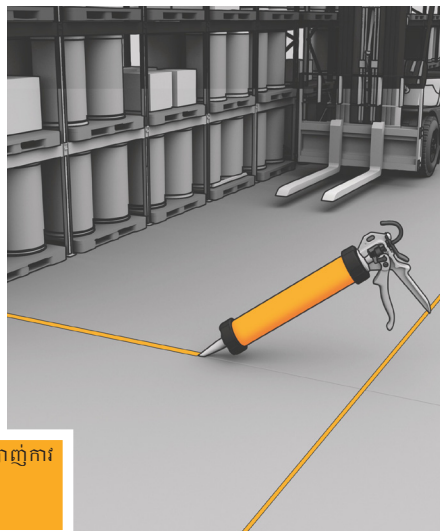
- 移动能力35%。
- 无气泡固化。
- 很好的应用程序属性。
- 良好的耐化学性。
- 坚持使用大多数建筑材料。
- 符合ISO 11600 F 25 HM。

PACKAGING

600 ml/Sausage
20 pcs per box



Available on: YouTube



មានលក់កំរើងបាញ់ការ
Available for Sale
可出售

Sikaflex® -400 Fire

ការបិទតំណ ធន់នឹងអគ្គិសីទ និងការពារ
ការចម្លងនៃផ្សែង

ការប្រើប្រាស់

- បិទតំណនៅតាមបន្ទប់ និងទីតាំងការពារអគ្គិសីទ ដូចជាជណ្តើរ និងផ្លូវដើរ។
- បិទរន្ធចោរសម្រាប់តំបន់ខ្សែភ្លើង ឬបិទតាមរន្ធផ្សេងៗ

គុណសម្បត្តិ

- ធន់នឹងអគ្គិសីទរហូតដល់ ៤ ម៉ោង
- ស្អិតជាប់ល្អជាមួយផ្ទៃច្រើនប្រភេទ
- អាចមានចលនាវិក្រមមធ្យមរហូតដល់ 25%

Fire resistant polyurethane
joint sealant

Uses

- For movement and connection joints in fire compartments like staircases, corridors, etc.
- Penetration seals in rigid fire compartment wall

Advantages:

- Up to 4 hours fire resistance
- Good adhesion to many different substrates
- Movement capability ±35%.

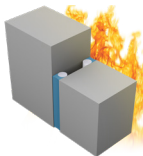
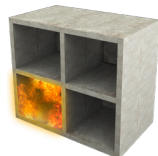
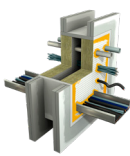
聚氨酯阻燃密封胶

用于:

- 楼板和墙体的静态接和动态 縫隙
- 在防火隔间 (如 楼梯、走廊等)
- 穿墙/楼板管道封堵

强项:

- 可耐火4小时。
- 对许多基材具有良好的附着性。
- 移动能力35%。



COLOUR:

Grey
灰色

CONSUMPTION:

6 m (joint 10 x 10 mm)

PACKAGING

600 ml/Sausage
20 pcs per box



Sika Boom® AP (All Purpose)

ហ្វូមរីកមាឌខ្លាំង

ការប្រើប្រាស់

- សម្រាប់បាញ់ខណ្ឌភាពត្រជាក់ កម្ដៅសំឡេង រំញ័រ និងក្លិន តាមស៊ុបដូច ទ្វារ...។
- សម្រាប់បំពេញចន្លោះបន្ទប់ ម៉ាស៊ីនត្រជាក់ ចន្លោះទុរយោ ។ល។

គុណសម្បត្តិ

- កម្រិតរីកមាឌខ្ពស់
- ងាយស្រួលប្រើជាមួយនឹងក្បាលបាញ់ដែលអាចបាញ់បាន 360 ជ័រក្រៅ
- កាត់បន្ថយសំឡេង, រំញ័រ និងក្លិន
- ការពារកុំឲ្យមានសត្វចូល

High expansive fixing foam

Uses:

- Connection joints around window and door frames.
- Pipe entries around AC... It is also used to insulate against sound and cold.

Advantages:

- High expanding rate.
- Easy application with valve nozzle (adapter).
- Reduces from noise, vibration and odor.
- Protect from insects.

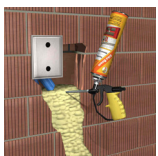
高膨胀定型泡沫

用于:

- 门宽和窗框的縫隙。管子穿墙后的接縫。
- 也可以用于隔绝声音

强项:

- 高扩张率。
- 容易使用。
- 减少噪音、振动和异味。
- 防止昆虫。



EXPAND FROM 0.5 TO 25 LITERS!

从0.5升到25升!

PACKAGING

500 ml/can
12 per box



Sika® Multiseal®

បន្ទះកៅស៊ូស្និតសម្រាប់បិទការពារ
ជម្រាបទឹក

ការប្រើប្រាស់

ប្រើសម្រាប់ការពារជម្រាបទឹកតាមគែមដំបូល, តំណក្បឿង, តំណទរទឹក, បិទលើផ្ទៃដែលមានស្នាមប្រេះ។

គុណសម្បត្តិ

- មានភាពស្និតល្អជាមួយផ្ទៃច្រើនប្រភេទ
- មានភាពស្និត
- ធន់នឹងពន្លឺព្រះអាទិត្យ
- អាចលាបថ្នាំពីលើបាន

Tearproof and self-adhesive
bituminous sealing tape

Uses:

Roofs including sheet metal work/ building cracks/ bituminous felts and other types of roofing sheet

Advantages:

- Good adhesion to many substrates.
- Self-adhesive.
- UV-resistant.
- Overpaintable

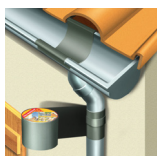
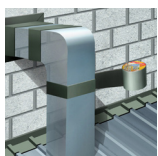
防撕裂和自粘沥青密封带

用于:

密封和修复防止入水。
可用在不同屋顶材质

强项:

- 对许多基材具有良好的附着力。
- 抗紫外线。
- 自粘。
- 可上漆。



PACKAGING

10 cm x 3 m
30 cm x 3 m



SikaBond® -115 MaxTack / SikaBond® -234 MaxTack

ការសម្រាប់ការងារបិទភ្ជាប់ (សម្រាប់ការងារខាងក្នុង និងខាងក្រៅដែលមិនចាំបាច់ថ្លៃផ្ទាល់)

ការប្រើប្រាស់

ជាការបិទភ្ជាប់គ្រឿងសម្ភារៈភាគច្រើនដូចជា បេតុង បាយអរ ឈើ បន្ទះ Fiber Cement ម្ខាងសិលា និង ផ្ទៃលាបថ្នាំពណ៌។ ឧ. ព្រីពីដាន ជើងជញ្ជាំង ស៊ុមឈើ ឥដ្ឋកន្សែង បន្ទះពិដាន, អាសូយមីញ៉ូម...

គុណសម្បត្តិ

- មិនចាំបាច់ប្រើដែកគោល ឬឧបករណ៍ស្វាន
- ស្អិតល្អជាមួយផ្ទៃច្រើនប្រភេទ
- ងាយស្រួលប្រើប្រាស់ និងសម្អាត



Interior Grab Adhesive

Uses:

An adhesive to bond most construction materials such as: concrete, mortar, fibre cement, wood and paint. (skirting boards, wooden frames, battens, mouldings, panels, terracotta tiles, anodised aluminium, polystyrene mouldings and ceiling tiles)

Advantages:

- Fixing without tapes, nails or screws
- Good adhesion on many substrates
- Easy to tool and clean up

COLOUR: White

颜色: 白色



室内用的粘接剂

用于:

可粘接多数建筑材料, 如混凝土、砂浆、纤维水泥板、木头和油漆表面。

强项:

- 对许多基材具有良好的附着力。
- 使用方便, 易于清洁
- 无需打孔。



PACKAGING

290 ml / 300 ml per cartridge
12 cartridges per box



Sika® Primer -3N

ទឹកថ្នាំទ្រនាប់សម្រាប់តំណផ្សេងៗ

ការប្រើប្រាស់

- ជាថ្នាំទ្រនាប់ប្រើសម្រាប់ភ្ជាប់ការប៉ូលីយូរីតាន SikaFlex® -140 Construction, SikaFlex® -11FC, SikaFlex® PRO 3WF, ការស៊ីលីកូន Sikasil® 119 MP និងការបិទភ្ជាប់ប្រភេទ SikaBond® ។
- សម្រាប់ផ្ទៃដូចជាដែក ម្សៅរៀក បាយអរ បេតុង ស៊ីម៉ង់ត៍បូក គ្រឿង ឈើ។ល។



Primer for Sikaflex joint sealant

Uses:

- Primer on porous substrates for Sikaflex® -140 Construction, Sikaflex® 11 FC, Sikaflex® PRO 3WF, Sikasil® 119 MP joint sealants as well as SikaBond® adhesive.
- It can be applied on: metal, powder coating, mortar, concrete, aerated and cementitious renders, brick, wood...

Sikaflex® 縫隙密封剂底漆

用途:

- 适用于Sikaflex® -140 Construction, Sikaflex® 11 FC, Sikaflex® PRO 3WF, Sikasil® 119 MP, SikaBond® 接缝密封剂的多孔基材底漆。
- 它可以应用于: 金属, 粉末涂料, 砂浆, 混凝土, 充气和水泥抹灰, 砖, 木头...

PACKAGING

250 ml/Tin
1 L/Tin



Lanko® Backing Rod

ស្ពោសម្រាប់បំពេញតាមចន្លោះប្រហោង

ការប្រើប្រាស់

ត្រូវបានប្រើប្រាស់ជាកំណត់ និងសម្រាប់កំណត់កម្រាស់របស់ការបិទភ្ជាប់ ដើម្បីឱ្យការប្រើប្រាស់ត្រឹមត្រូវតាមមាត្រដ្ឋាន ។

គុណសម្បត្តិ

- ងាយប្រើ, មិនស្អិតជាប់ជាមួយប្រភេទការភាគច្រើនពេលបាញ់, ប្រសិទ្ធភាពខ្ពស់ជាមួយការជាច្រើនដូចជា ការប៉ូលីយូរីតាន និងការជាតិស៊ីលីកូន
- មានទំហំមុខកាត់ធំតូច, មានភាពទន់ និងបត់បែនខ្ពស់



Sealants back-up material

Uses:

Back up material for cold applied Sika sealants and as a bondbreaker, permitting the most efficient joint design.

Advantages:

- Closed cell, no bond to most sealants, compatible with cold applied sealants (polyurethane, silicones).
- Different rod diameters, highly flexible and compressible, good water resistance.

密封胶备用材料

用于:

填充剂。

强项:

- 闭孔, 对大多数密封剂不粘结, 与冷应用密封剂 (聚氨酯, 有机硅) 相容。
- 不同直径的杆, 高度柔性和可压缩性, 良好的耐水性。

Available size!

6mm, 8mm, 10mm, 13mm, 15mm, 20mm, 25mm, 30mm, 50mm





ជំរើងថ្មី Update!

បន្ទះកៅស៊ូស្តិតការពារជម្រាបបន្តិក បច្ចេកវិទ្យាចុងក្រោយ!

SikaShield® W159 ED

SikaShield® W159 ED (Former Name: Sikabit® W-15)

បន្ទះកៅស៊ូស្តិតការពារជម្រាបទឹកមានជាតិ
កៅស៊ូដែលអាចតម្លើងពេលផ្ទៃនៅសើម

ការប្រើប្រាស់
ការពារជម្រាបទឹកនៅកន្លែងដែលមិនប៉ះផ្ទាល់នឹង
ពន្លឺថ្ងៃដូចជា៖ គ្រឹះអាគារ, កម្រាលខណ្ឌចំណត
ទូរស័ព្ទ, ជាន់ក្រោមដី, ជាន់លើបន្ទាប់ពីជាន់ក្រោមដី

- គុណសម្បត្តិ**
- មិនត្រូវការសម្ភារៈស្មុគស្មាញ
 - អាចប្រើបានផ្ទាល់នៅលើផ្ទៃសើម
 - មានភាពស្អិតល្អ និងជាប់បានយូរ
 - ស្អិតជាប់ពេញពេញផ្ទៃ

Modified bitumen waterproofing
membrane

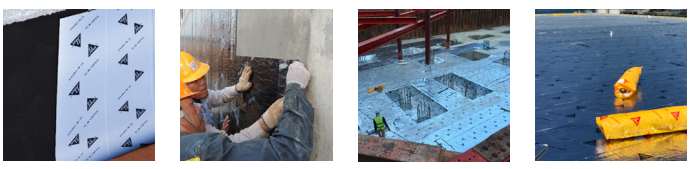
Uses:
Non-exposed waterproofing application such
as foundations, basement slabs and wall,
podium slabs.

- Advantages:**
- No need for special equipment
 - Direct application on wet substrate
 - Excellent initial and long term adhesion
 - Full surface bonding

湿涂, 改性沥青防水卷材

用途:
非暴露的防水应用, 例如地基, 地下室
平板和墙壁, 台台平板。

- 好处:
- 优异的初始和长期附着力
 - 直接涂在湿基材上
 - 无需特殊设备
 - 全表面粘接



新型反光银衬提高耐用性
Reflective silver-lining
for an improved
durability

PACKAGING
1 x 20 m roll
50 kg roll
25 rolls / pallet



SikaShield® P34 S 3mm / S 4mm / MG EG 4mm

បន្ទះកៅស៊ូមានគ្រាប់ថ្មស្តិតសម្រាប់ការពារ
ជម្រាបទឹក

ការប្រើប្រាស់
• ការពារជម្រាបទឹកផ្ទៃខាងក្រៅជញ្ជាំងក្រោមដី
• ការពារជម្រាបទឹកទៅលើជញ្ជាំងទប់ដី,
ជំបូលផ្ទះ, រាងកាយមុខផ្ទះដោយអាចអ៊ុត
ទុកចោល ឬគ្របដណ្តប់ដោយស្រទាប់
ការពារដូចជា៖ បាយអរ, បិទការ៉ូជាដើម

- គុណសម្បត្តិ**
- មានអាយុកាលវែង និងធន់នឹងអាកាសធាតុ
 - ធន់នឹងកម្លាំងទាញ និងមានភាពយឺត
 - ងាយស្រួលដំឡើងជាមួយវិធីពេញលេញ

Torch-on sheet waterproofing
membrane

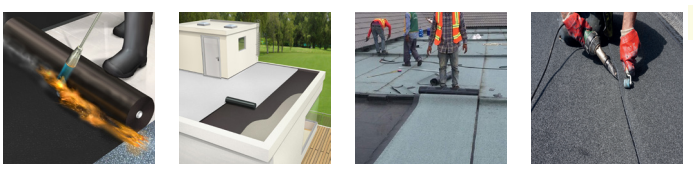
Uses:
• Waterproofing of exterior walls of basements.
• Waterproofing of retaining walls, flat
roofs under protective layers or ballast,
flat & exposed roofs and under tiles,
balconies/ terraces under tiles.

- Advantages:**
- Good tensile strength and elongation.
 - High resistance to water vapor.
 - Easy to install with the torch-on method.

火烤沥青防水卷材。

用于:
• 地下室外墙的防水。
• 挡土墙, 保护层或压载物下方的平屋顶,
平坦和裸露的屋顶以及瓷砖下,
瓷砖下的阳台/露台的防水性。

- 强项:
- 使用割炬安装方法易于安装。
 - 良好的拉伸强度和伸长率。
 - 高耐水蒸气性。



Improved membrane quality
提升卷材品质
PRIMER: Igoflex® -R

PACKAGING
10m long x 1 m width /Roll
(3 mm or 4 mm thickness)



Sikalastic® 110

សារធាតុជ័រកៅស៊ូលាបដើម្បីការពារជម្រាបទឹកដែលមានភាពយឺត

ការប្រើប្រាស់

- លាបជញ្ជាំងខាងក្រៅនៃអាគារក្រោមដី
- លាបការពារជម្រាបទឹកខាងក្រោមកញ្ជីសម្រាប់រានហាល, បន្ទប់ទឹក និងវេរីងដារ
- ជំហូលបេតុង (មានស្រទាប់គ្របការពារពីលើ)

គុណសម្បត្តិ

- មានភាពងាយស្រួលប្រើប្រាស់
- មានសមត្ថភាពខ្ពស់ក្នុងកិច្ចស្នាមប្រេះធ្លាក់
- គ្មានសារធាតុពុល
- កម្រិត VOC ទាប និងល្អដល់បរិស្ថាន



High elasticity, one part PU bituminous waterproofing coating

Uses:

- Concealed RC flat roof.
- External walls to be buried below ground.
- Waterproofing coating under tiles areas like podium, bathrooms and balconies.

Advantages:

- Easy to applied.
- High crack bridging capability.
- Non-toxic.
- Low VOC and Eco-friendly.

CONSUMPTION:
1.5-2 kg/m²

PACKAGING
20 kg/pail

高弹性，一份聚氨酯沥青防水涂料。

用于:

- 隐藏式 RC 平屋顶。
- 外墙埋在地下。
- 讲台、浴室和阳台等瓷砖区域下的防水涂料。

强项:

- 易于应用。
- 高裂纹桥接能力。
- 无毒。
- 低VOC和环保。



Igolflex® -R

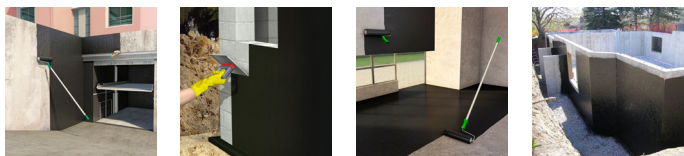
កៅស៊ូលាបការពារជម្រាបទឹកដែលមានភាពយឺត

ការប្រើប្រាស់

ប្រើជាស្រទាប់ការពារជម្រាបទឹកខាងក្រៅ និងទប់ស្កាត់រំហូតទឹកសម្រាប់ជាន់ផ្ទាល់ដី, អាងហែលទឹក, ធុងសារធាតុគីមី, និងជញ្ជាំងទប់ដី។

គុណសម្បត្តិ

- អាចប្រើទាំងផ្ទៃស្ងួត និងសើមមិនដក់ទឹក
- ក្លិនស្អាមប្រេះធ្លាក់
- គ្មានក្លិន និងទប់ទល់នឹងផ្សិត



Flexible rubber/bitumen emulsion coating

Uses:

External protective coating & vapor barrier for: basements, swimming pools, settlement tanks, retaining walls.

Advantages:

- Apply on both dry and damp surfaces.
- Bridges shrinkage and hairline cracks.
- Odourless and fungus resistant.

CONSUMPTION:
0.35 kg/m² as primer
(mix 1:1 with water)
0.70 kg/m²/coat

PACKAGING
20 kg/Pail

柔性橡胶/沥青乳液涂料

用于:

外部防护涂层和防潮层, 用于: 地下室, 游泳池, 沉降池, 挡土墙。

强项:

- 涂抹在干燥和潮湿的表面上。
- 桥梁收缩和发际线裂缝。
- 无臭和抗真菌。



khm.sika.com

WATERPROOFING SOLUTIONS BEYOND THE EXPECTED

Sika® Glass Mesh

ស្បែកសម្រាប់ប្រើជាមួយថ្នាំការពារជម្រាបទឹក

ការប្រើប្រាស់

ជាប្រភេទសំណាញ់ដែរដែលប្រើជាស្រទាប់សម្រាប់លាបជាមួយថ្នាំ Sika® Top Seal 107 ឬក៏ស្រទាប់ប្រើប្រាស់សម្រាប់បង្កើនប្រសិទ្ធភាពភ្និតស្នាមប្រេះ។

សកម្មភាពប្រើប្រាស់ផ្សេងៗដូចខាងក្រោម:

- SikaTop® Seal -107 KH
- SikaLatex® KH
- Sikalastic® -1K MY
- Sikalastic® -110
- Sika® I golflex® R
- Sikalastic® -590
- Sika® Raintite



Woven glass membrane

Uses:

A woven glass membrane is used to enhance liquid applied membrane or flexible bitumen coating crack bridge performance.

Products compatibility:

- SikaTop® Seal -107 KH
- SikaLatex® KH
- Sikalastic® -1K MY
- Sikalastic® -110
- Sika® I golflex® R
- Sikalastic® -590
- Sika® Raintite

编织玻璃膜

用于:

玻璃纤维膜用于增强液体涂覆膜或柔性沥青涂层裂缝桥的性能。

产品兼容性:

- SikaTop® Seal -107 KH, SikaLatex® KH, Sikalastic® -1K MY, Sikalastic® -110, Sika® I golflex® R, Sikalastic® -590, Sika® Raintite



PACKAGING
100 m/Roll

包装:
100米/卷

Sika Monotop® -102 Waterplug

ម្សៅលាយស្រេចដែលកករឹងលឿនសម្រាប់ទប់ទឹក

ការប្រើប្រាស់

ប្រើសម្រាប់បញ្ឈប់សម្ពាធទឹក។

គុណសម្បត្តិ

- ស្ថិតជាប់បានល្អទៅនឹងផ្ទៃគ្រប់ប្រភេទ
- មានសមត្ថភាពបញ្ឈប់កម្លាំងទឹក និងការពារជម្រាបទឹក
- ងាយស្រួលប្រើ និងឆាប់កករឹង



CONSUMPTION:
1 kg/0.2 L
MIXING RATIO
0.2 L/1 kg

PACKAGING
1 kg/can



Waterplug

Uses:

Waterplug to stop pressure leaks.

Advantages:

- Good adhesion to all substrates.
- Remarkable water-stopping power and hydraulic resistance.
- Fast setting and fast strength development.

水塞

用于:

- 水塞可阻止压力泄漏。

强项:

- 对所有基材都有良好的附着力。
- 显著的止水能力和液压力阻力。
- 快速设置和快速发展力量。

Sikalastic® -1K MY

បាយអាការពារជម្រាបទឹកដែលពង្រឹងដោយសរសៃឆ្មារៗ (Fiber)

ការប្រើប្រាស់

ការពារជម្រាបទឹកបានយ៉ាងល្អចំពោះទីតាំងដូចជា ធុងស្តុកទឹក អាងស្តុកទឹក ទុយោ និងអាងហែលទឹក

គុណសម្បត្តិ

- គុណសម្បត្តិភ្និតស្នាមប្រេះ ជាមួយភាពយឺត
- អាចប្រើប្រាស់នៅលើផ្ទៃសើមបាន
- ធន់នឹងការយារចុះ និងងាយស្រួលក្នុងការប្រើប្រាស់ទៅលើផ្ទៃបញ្ឈរ



CONSUMPTION:
2.4 kg/m²/2 coats
Critical area: 3.6 kg/m²/2 coats
MIXING RATIO
Trowel: 4.4 L of water / bag
Brush: 6.0 L of water / bag
Roller: 7.0 L of water / bag

PACKAGING
20 kg/bag



Elastic waterproofing compound, reinforced with fiber

Uses:

Strong waterproofing of: tanks, basins, pipes, swimming pools.

Advantages:

- Flexible crack-bridging properties.
- Can be applied on damp substrate.
- Good sag resistance and easy to apply on vertical surfaces.

弹性防水复合材料，纤维增强

用于:

强力防水: 坦克, 水池, 管道, 游泳池。

强项:

- 良好的抗流挂性, 易于在垂直表面上使用。
- 可以涂在潮湿的基材上。
- 灵活的裂桥性能。

SikaTop® -Seal 107 KH

ល្អបំផុតសម្រាប់ការពារជម្រាបទឹក ដែលមានពីរផ្នែក (ម្សៅ + ទឹកកាវ)

ការប្រើប្រាស់

- ការពារជម្រាបទឹកទាំងខាងក្រៅ និងខាងក្នុង
- ការពារបេតុងក្នុងទឹក
- សម្រាប់ការពារជម្រាបទឹក បន្ទប់ទឹក ផ្ទះបាយ អាងហែលទឹក អាងស្តុកទឹក និង អាគារជញ្ជាំងក្រោមដី និងភ្និតស្តាមប្រេះឆ្មារ។

គុណសម្បត្តិ

- ងាយស្រួលប្រើប្រាស់ដោយដក់ឬស្លាបព្រាកៀរ
- មិនត្រូវការទឹកបន្ថែម
- ស្អិតប៉ានល្អ
- ការពារមិនអោយទឹកជ្រាបចូល
- មិនធ្វើឲ្យច្រែះទៅលើដែក
- អាចលាបថ្នាំពីលើបាន
- គ្មានជាតិពុល អាចប្រើបានជាមួយទឹកបរិភោគ

Flexible protective and waterproofing mortar

Uses:

- Interior and exterior waterproofing and damp-proofing of concrete.
- For drinking and potable water, wet room and swimming pool system
- Rigid waterproofing of basement walls in new construction and refurbishment.

Advantages:

- Easy to apply by brush or in thin trowel applications.
- No water required.
- Very good adhesion.
- Protects against water penetration.
- Non-corrosive to steels or iron.
- Over paintable.
- Approved for portable water contact.

灵活保护和防水砂浆

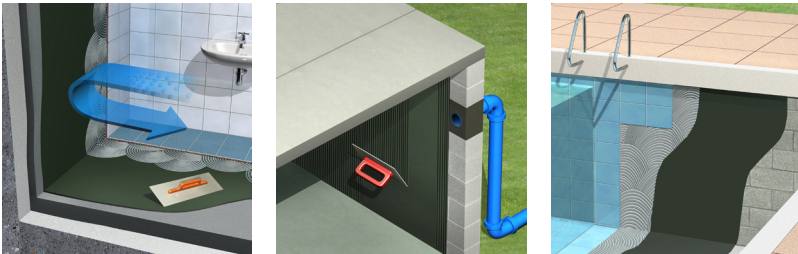
用于:

- 混凝土的内部和外部防水防潮
- 施工区域为: 饮用水槽、游泳池、浴室地面、墙面和厨房。
- 新建筑和装修中地下室墙的刚性防水。

强项:

- 容易使用。可涂刷或挂刷。
- 无需水。
- 粘性强。
- 防止水渗透。
- 不会影响钢筋和铁。
- 可以涂上油漆
- 无毒

មិនមានការប្រើប្រាស់: ប្រហែល 4 kg ក្នុងមួយម៉ែត្រការ៉េ សម្រាប់ការប្រើប្រាស់ 2 ស្រទាប់



CONSUMPTION:
~4 kg/m²/2 coats
MIXING RATIO
Used as slurry:
A : B = 1 : 4
Used as mortar:
A : B = 1 : 4.5

PACKAGING
25 kg/set (part A+B)

Available on:
YouTube



SikaTop® Seal -107 KH

Cementitious waterproofing



Sikadur® Combiflex® SG System

បន្ទះកៅស៊ូសម្រាប់បិទតំណបេតុង ប្រភេទ តំណរីករួមមាឌ ដែលមានគុណភាពខ្ពស់

High performance joint sealing system

高效縫隙密封系統

ការប្រើប្រាស់

- សម្រាប់បិទតំណបេតុងប្រភេទ expansion joints, តំណបេតុងក្រោមដី, តំណអាងស្តុកទឹក
- សម្រាប់បិទតំណដែលមានចលនាខ្លាំង ។

Uses:

- Sealing system for expansion, construction and connection joints w/ extreme movements.
- Repair or reinstatement of leaking joint.

用于:

- 带有伸缩装置的伸缩, 密封和连接接头的密封系统。
- 修理或恢复泄漏的接头。

គុណសម្បត្តិ

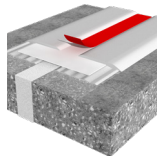
- ធន់នឹង៖ ជម្រាបទឹក ការប្រែប្រួលអាកាសធាតុ និងសារធាតុគីមី
- ប្រព័ន្ធបញ្ជាក់ទេសសាកសមសម្រាប់ស្ថានភាពស្មុគស្មាញ
- អាចបត់បែនបានខ្លាំង

Advantages:

- Resistant: water, weather, root, chemicals...
- System suitable for complex situations.
- Extremely flexible.

强项:

- 耐水, 防风, 防根, 化学品...
- 系统适合复杂情况。
- 极其灵活。



PACKAGING

25 m/Roll SG10M - 1 mm thickness
25 m/Roll SG20M - 2 mm thickness

Sika® Waterbars

ជ័រ PVC ការពារជម្រាបទឹកតំណបេតុង

PVC waterstops

柔性 PVC (热塑性) 止水带

ការប្រើប្រាស់

មានប្រសិទ្ធភាពសម្រាប់តំណបេតុងដូចជា៖ អាគារក្រោមដី, អាងស្តុកទឹក, អាងហែលទឹក, ជញ្ជាំងទប់ដី, រូងក្រោមដី ។ល។

Uses:

For the effective sealing of concrete construction and expansion joints in all structures.

用于:

用于有效密封所有结构中的混凝土构造和伸缩缝。

គុណសម្បត្តិ

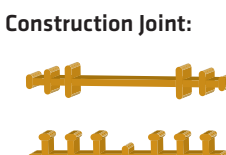
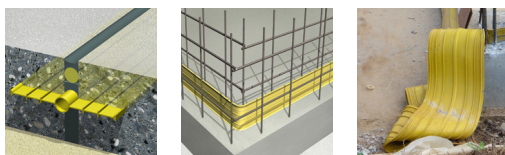
- ភ្ជិតយ៉ាងឆាប់រហ័សនៅពេលដែលបេតុងរឹង
- មានទ្រនុងច្រើនដើម្បីការពារទឹកឆ្លងកាត់
- ងាយស្រួលអុិតនៅការដ្ឋាន

Advantages:

- Sealing starts as soon as the concrete has hardened.
- Multi-rib profile provides impenetrable barriers to water migration.
- Can be easily site welded.

强项:

- 粘合开始当混凝土固化。
- 容易焊接。
- 耐酸



PACKAGING

15 or 20 m/Roll

Construction Joint:

- V Type 15/20/25/32 cm
- AR Type 25 cm

Expansion Joint:

- O Type 15/20/25/32 cm
- DR Type 25 cm

SikaSwell® S-2

ជ័រ PU រីកមាឌសម្រាប់ប្រើការពារជម្រាបទឹកនៅតាមតំណបេតុង

Polyurethane swellable sealant for waterproofing concrete joints

可用于混凝土接缝防水单组合聚氨酯可膨胀密封胶

ការប្រើប្រាស់

- ការពារជម្រាបទឹកតាមតំណបេតុង
- ការពារជម្រាបទឹកជុំវិញបំពង់ ឬទុរយោដែលឆ្លងកាត់បេតុង
- តំណបេតុងក្រោមដី សម្រាប់បិទ Sika® Hydrotite CJ Type, Sika® Swell P

Uses:

- Construction or penetrations joints.
- Pipe and steel work.
- Construction joints in cable ducts, etc...

用于:

- 施工或穿透接头。
- 管道和钢结构。
- 电缆槽等中的建筑缝

គុណសម្បត្តិ

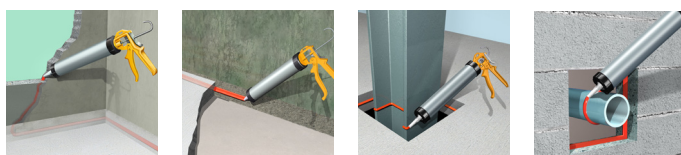
- មិនប៉ះពាល់ដល់បេតុងថ្មីដែលកំពុងកករឹង
- រីកមាឌនៅពេលដែលប៉ះនឹងទឹក
- ធន់នឹងទឹក

Advantages:

- No damage to fresh concrete during curing.
- Swells in contact with water.
- Permanently water resistant.

强项:

- 养护过程中不会损坏新拌混凝土。
- 遇水膨胀。
- 永久防水。



CONSUMPTION:
1 ssg/4.5 m (15 mm)
1 ssg/3 m (20 mm)

PACKAGING
600 ml/sausage



Sika® Hydrotite CJ Type

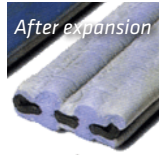
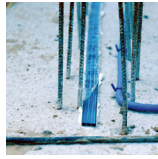
កៅស៊ូរីកមាឌប្រើសម្រាប់ការពារជម្រាបទឹកនៅតំណបេតុង

ការប្រើប្រាស់

ប្រើសម្រាប់ជាតំណរវាងបេតុងចាក់ស្រាប់និងបង្កើតដែក

គុណសម្បត្តិ

- មានសមត្ថភាពស្របយកជាតិទឹក និងរីកមាឌ ដោយខ្លួនឯងដើម្បីបិទជួរទឹក ។
- ងាយស្រួលក្នុងការដំឡើង និងមានទម្ងន់ស្រាល ហើយវាជួយការពារទឹកឆ្លងកាត់បានល្អ ។



Hydrotite rubber sealing material for joints sealing

Uses:

To seal joints between precast concrete units, steel & other materials.

Advantages:

- Ability to absorb water: self-expansion.
- Expansion delay coating: preserved from influence freshly poured concrete.

一种亲水性橡胶组合材料为混凝土现场成形的接缝密封用

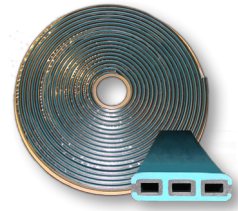
用于:

- 密封预制混凝土单元, 钢和其他材料之间的接缝

强项:

- 吸水能力: 自膨胀。
- 膨胀延迟涂料: 不受新浇混凝土的影响。

PACKAGING
10 m/roll



Sika® SealTape -S

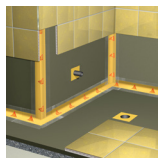
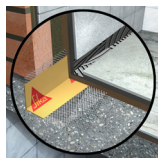
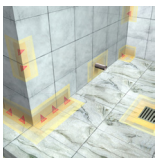
ជាបន្ទះស្តិចពិសេសសម្រាប់បិទការពារជម្រាបទឹកនៅជុំវិញ តាមកែង និងមុខតំណ

ការប្រើប្រាស់

បិទបំពេញនៅបរិវេណជុំវិញ តាមកែង និងនៅក្រោមការនៅក្នុងទីតាំងបន្ទប់ទឹក ចង្កោនបាយ និងសំយាបជ្រះជាដើម

គុណសម្បត្តិ

- មិនជ្រាបទឹក
- ងាយស្រួលដំឡើង
- ការបត់បែនខ្ពស់



Special tape for waterproof sealing

Uses:

Sealing of perimeters around and under tiles in wet areas such as bathrooms, kitchens and balconies etc.

Advantages:

- Waterproof
- Convenient to install
- High elasticity

特殊胶带，用于周边和接缝周围的防水密封

用于:

在浴室，厨房和阳台等潮湿区域中，对瓷砖周围和下方的周边进行密封。

强项:

- 防水
- 安装方便
- 高弹性

PACKAGING
10 m/Roll
1 roll per carton box



Sika® Injection -127 H

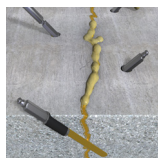
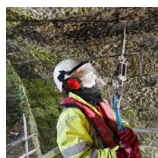
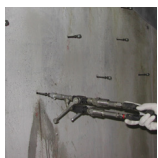
ហ្វូមផ្សំពី Hydrophobic PU សំរាប់បញ្ចូលបញ្ចូលស្នាមប្រេះ

ការប្រើប្រាស់

សម្រាប់ជួសជុលស្នាមប្រេះ និងតំណសំណង់បេតុងក្រោមដី តំណបេតុង បេតុងមានលក្ខណៈជាសំបុកឃ្នុំ សំណង់ក្រោមដី អាងស្តុកទឹក អាងហែលទឹក ទំនប់ទឹក

គុណសម្បត្តិ

- ភាពអន្តិលទាបធ្វើអោយជ្រាបចូលបានល្អ
- ក្លឹតស្នាមប្រេះបានរហ័ស និងមានប្រសិទ្ធភាព
- ការធ្វើការមិនរងផលប៉ះពាល់ពីទឹក ភាពស្ងួត



Hydrophobic Polyurethane foam for crack injection

Uses:

For permanent sealing of cracks and joints in concrete cracks, honeycomb, basement, water tanks, pools, dams...

Advantages:

- Low viscosity offers superior penetration
- Seal cracks quickly and efficiently
- Cured material not affected by water or dryness.

用于裂缝注入的疏水性聚氨酯泡沫

用途:

用于永久密封混凝土裂缝, 蜂窝, 地下室, 水箱, 水池, 水坝中的裂缝和接缝...

好处:

- 固化材料不受水或干燥的影响
- 低粘度提供卓越的渗透性
- 密封裂缝快速有效

PACKAGING
KIT: Component A : 20 kg pail
Component B : 2 kg pail





SOLUTIONS FOR GREEN ROOFS

Sika® Fleece -120

ស្រទាប់ពង្រឹងប្រើជាមួយផលិតផលការពារជម្រាបទឹក ធ្វើពីសរសៃឆ្មារ (ស្រទាប់ហ្គីស)

ការប្រើប្រាស់

ថ្លៃឡើងសម្រាប់តម្លើងនៅលើដំបូល និងការងារការពារជម្រាបទឹកនៅទីតាំងស្មុគស្មាញ ឬពិបាកចូលទៅដល់មួយចំនួន

គុណសម្បត្តិ

- មានសមត្ថភាពលូតទៅតាមចលនា
- កាត់បន្ថយរន្ធខ្យល់តូចៗនៅលើផ្ទៃបេតុងដែលកើតមានដោយសារការផុសពុះចេញពីការធ្វើការរបស់បេតុងថ្មី
- មិនងាយក្នុងការធ្វើឲ្យឆ្គុះ និងរហែក

Non-woven, needle-punched polyester fleece reinforcement

Uses:

Ideal for roofing and waterproofing applications displaying complex details and geometry or when accessibility is limited.

Advantages:

- Enhanced elongation properties.
- Reduces pinholing due to outgassing.
- Increases puncture and tear resistance.

无纺布，针刺聚酯绒增强材料

用途:

对于显示复杂细节和几何形状或可访问性受到限制的屋顶和防水应用的理想选择。

好处:

- 增强的伸长性能。
- 减少因脱气而产生的针孔现象。
- 增加抗穿刺性和抗撕裂性。



PACKAGING
1.2 m x 45.72 m long
individually bagged rolls



Sika® Raintite

ផលិតផលលាបការពារជម្រាបទឹកដំបូលដែលធន់នឹងពន្លឺថ្ងៃ (ប្រភេទ Acrylic)

ការប្រើប្រាស់

ជម្រាលដំបូលបេតុងគួរតែ > 3% (ជាមួយកៅស៊ូការពារជម្រាបទឹក) និងជញ្ជាំងក្រៅ

គុណសម្បត្តិ

- ងាយស្រួលលាប
- ការពារពន្លឺព្រះអាទិត្យបានយ៉ាងល្អ
- ការពារជម្រាបទឹក
- ក្លឹតស្នាមប្រេះតូចៗបានល្អ

Acrylic waterproofing liquid applied membrane

Uses:

All kind of roofs (slope > 3%) and external walls .

Advantages:

- Easy application.
- Excellent UV stability.
- Impermeable.
- Crack bridging ability.

丙烯酸防水

用途:

各种屋顶（坡度> 3%）和外墙。

好处:

- 出色的紫外线稳定性。
- 裂纹桥接能力。
- 易于应用。
- 不透水。



COLOUR:
White, Grey, Coro Red
CONSUMPTION:
0.30 kg/m²/coat

PACKAGING
4 kg/Pail
20 kg/Pail



Sikalastic® -590

ផលិតផលលាបការពារជម្រាបទឹកដំបូល ដែលមានសមត្ថភាពធន់នឹងទឹកដក់បានយូរ (ប្រភេទ ប៉ូលីយូរីតាន លាយ Acrylic)

ការប្រើប្រាស់

- សម្រាប់ដោះស្រាយបញ្ហាជម្រាបទឹកទាំងសំណង់ដំបូលចាស់និងថ្មី និងការងារជួសជុលគម្រោង

គុណសម្បត្តិ

- ប្រសិទ្ធភាពល្អ ទោះក្នុងករណីដក់ទឹកក្នុងបរិមាណមធ្យម
- ធន់នឹងពន្លឺថ្ងៃ
- ការពារសំណើម



COLOUR:
White, Grey

CONSUMPTION:
1.3 kg/m² for ~0.6 mm

Polyurethane + acrylic liquid applied membrane

Uses:

- For waterproofing solutions in both new construction and refurbishment projects.

Advantages:

- Good behavior under limited water ponding
- UV resistant
- Water vapour permeable

ស្រាបសម្រាប់ជម្រាបទឹកដំបូល

用途:

- 用于新建和翻新项目中的防水解决方案。

好处:

- 在有限的积水情况下表现良好。
- 水蒸气可渗透。
- 抗紫外线。

PACKAGING
4 kg/Pail
20 kg/Pail



Sikalastic® -680 RT

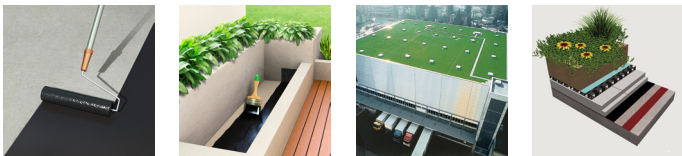
ផលិតផលកៅស៊ូផ្សំប៉ូលីយូរីតាន សម្រាប់ការពារជម្រាបទឹកដំបូល ហើយធន់នឹងការចាក់បូសរបស់រុក្ខជាតិ

ការប្រើប្រាស់

- ដំបូលរាបស្មើ ហាលថ្ងៃ (ចាស់ ឬថ្មី)
- ជើងដី និងរានហាលខាងក្រៅ
- សួនលើដំបូល និងដើមថ្មដាំរុក្ខជាតិ

គុណសម្បត្តិ

- ស្ថិតល្អទាំងលើផ្ទៃបេតុង ថ្មបូក និងផ្ទៃឥដ្ឋ
- ស្ងួត និងកកល្បឿន
- មានភាពយឺតយ៉ាវ អាចបត់បែនបាន



Available on:
YouTube

Anti-root 1-part polyurethane modified bitumen liquid applied membrane for roof waterproofing

Uses:

- For exposed flat roofs, new or old.
- External balcony and terrace decks
- Roof gardens, planter boxes

Advantages:

- Excellent adhesion on concrete, render and masonry.
- Rapid drying and curing.
- Flexible, good elongation at break

单组分沥青改性聚氨酯抗根防水涂料

用途:

- 平屋顶与斜屋顶
- 外露阳台与露台
- 屋顶花园、植物花台

好处:

- 高弹性，断裂时伸长率佳
- 快速干燥和固化。
- 在混凝土，抹灰和砖石上具有出色的附着力。



PACKAGING
25kg / Pail



Sarnafil® (S 327 L / G 410 L / G 410 Felt / G 476 S)

កម្រាល PVC សម្រាប់ការពារជម្រាបទឹកលើដំបូល

ការប្រើប្រាស់

- សម្រាប់ដំបូលអ៊ុតហើយទុកចោល (Sarnafil® S327 L or Sarnafil® G 410 L felt)
- សម្រាប់ដំបូលអ៊ុតហើយមានស្រទាប់គ្របពីលើដំបូលផ្តេរដោយសួនផ្ការ (Sarnafil® G 476)

គុណសម្បត្តិ

- មានភាពយូរអង្វែង
- ធន់នឹងការប្រែប្រួលអាកាសធាតុ និងការពារពីកម្ដៅព្រះអាទិត្យ
- អ៊ុតជាប់បានល្អ



Sarnafil®
SINCE 1962

PACKAGING
2.0 m x 1.2 mm thickness x25 m
2.0 m x 1.5 mm thickness x 20 m
2.0 m x 2.0 mm thickness x15 m

Synthetic roof waterproofing sheet

Uses:

- Exposed flat roofs (Sarnafil® S327 L or Sarnafil® G 410 L felt).
- Concealed flat roofs (Sarnafil® G 476).

Advantages:

- Life time resistant.
- Outstanding resistance to weathering, including permanent UV irradiation.
- Excellent weldability.

合成屋面防水板

用于:

- 暴露的屋顶 (Sarnafil S327 L / Sarnafil G 410 L felt)
- 隐蔽的屋顶 (Sarnafil G476)

强项:

- 使用寿命长。
- 杰出的耐候性，包括持久的紫外线辐射。
- 优良的焊接性。





FLOORING SYSTEMS BEYOND THE EXPECTED

Sika® Leveling Mortar

ម៉ៅស៊ីម៉ង់ត៍សម្រាប់ចាក់លើផ្ទៃបេតុង ដើម្បីអោយផ្ទៃរាបស្មើល្អ

ការប្រើប្រាស់
ប្រើសម្រាប់ការងារចាក់កម្រាលផ្ទៃដែលមានកម្រាស់ចាប់ពី 5-9 មម

- គុណសម្បត្តិ**
- ធ្វើឲ្យផ្ទៃរលោង និងមានសមត្ថភាពរហូរដោយខ្លួនឯង
 - ធនទៅនឹងការប៉ះទង្គិច និងរំញុំរ
 - អាចចាក់បានដោយដៃនិងដោយម៉ាស៊ីន

Leveling compound on concrete

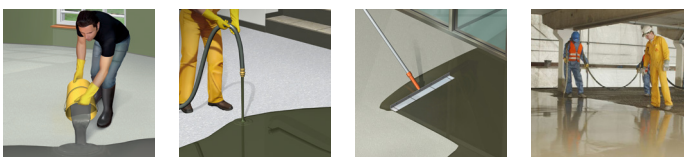
Uses:
For underlayment in thickness from 5-9mm.

- Advantages:**
- Self-smoothing and highly fluid.
 - Impact and vibration resistant.
 - Placeable manually or by pump.

用于家用和工业区域混凝土表面的自流平化合物

用于：
用于垫层（厚度为5 - 9毫米）。

- 强项:**
- 具有自润滑性和高度流动性。
 - 可手动放置或通过泵放置。
 - 耐冲击和抗振动。



CONSUMPTION:
2.1 kg/m²/1 mm thickness

PACKAGING
25 kg/Bag



Sikafloor® -ProSeal -22

ទឹកថ្នាំសម្រាប់ចិញ្ចឹម និងលាបគ្របលើផ្ទៃកម្រាលបេតុង

ការប្រើប្រាស់
ប្រើសម្រាប់លាបផ្ទៃកម្រាលបេតុង ដើម្បីចិញ្ចឹមផ្ទៃបេតុង (កាត់បន្ថយស្ងួតផ្ទៃនិងប្រេះ) និងគ្របការពារលើផ្ទៃដើម្បីបង្កើនភាពធន។

- គុណសម្បត្តិ**
- កាត់បន្ថយការកកើតនៃធូលីពីផ្ទៃកម្រាល
 - ចិញ្ចឹមផ្ទៃបេតុង និងគ្របលើផ្ទៃបេតុង យ៉ាងមានប្រសិទ្ធភាពខ្ពស់
 - ងាយស្រួលប្រើប្រាស់ដោយប្រើវ៉ូឡូ ឬចាញ់

Curing and sealing compound for concrete floors

Uses:
Optimum curing and sealing of fresh concrete floors and structures.

- Advantages:**
- Helps control dusting.
 - Effectively cures and seals concrete.
 - Easy application by spray or roller.

透明丙烯酸聚合物溶液

用途：
新鲜混凝土地面和结构的最佳固化和密封。

- 好处:**
- 有效地固化和密封混凝土。
 - 易于喷涂或辊涂。
 - 帮助控制除尘。



COLOUR:
Transparent
CONSUMPTION:
5-10 m²/L/coat

PACKAGING
20 L/Pail



Sikafloor® -6 Chapdur KH

ម្សៅស៊ីម៉ង់ត៍សម្រាប់ខាត់មុខបេតុងធ្វើឲ្យផ្ទៃ
លើរបស់បេតុងរឹងមាំល្អ

Dry shake floor hardener

金刚砂地板硬化剂

ការប្រើប្រាស់

- សម្រាប់ពង្រឹងផ្ទៃលើរបស់កម្រាលបេតុង ដើម្បីបង្កើនភាពស៊ាំនឹងការស៊ីករិចរិល ព្រមទាំងកាត់បន្ថយការកកើតធូលីពីបេតុង
- សាកសមសម្រាប់ប្រើប្រាស់ដាក់ទំនិញ ពេញចក្រ ផ្សារទំនើប ទីសាធារណៈ គោដនីយដ្ឋាន, ពេងចតឡាន។

Uses:

- For superficial reinforcing of floor surfacing and slabs in order to increase the resistance to abrasion and hence to reduce the formation of dust.
- It is used for warehouses, factories, shopping malls, public areas, restaurants, garage etc...

用途:

- 为地板面及混凝土板面加强抗耐磨性、减少灰尘产生。
- 整体地板坚硬耐磨，矿物干燥打顶。它用于仓库，工厂，商场，公共场所，餐馆、修车厂等...

គុណសម្បត្តិ

- ធន់នឹងការប៉ះទង្គិច ភាពស៊ីករិចរិល ប្រេង និងខ្លាញ់
- សន្សំសំចៃនិងធ្វើអោយផ្ទៃបេតុងរឹងមាំល្អ
- ការពារធូលី និងស្រួលសំអាត
- ធានាគុណភាពពីពេងចក្រ

Advantages:

- Resistance: impact, oils & grease, wear rating.
- Cost effective surface hardener.
- Dush proof, easy cleaning.
- Quality assured factory blending.

好处:

- 阻力：冲击，油脂，磨损等级。
- 经济有效的表面硬化剂。
- 防爆，易清洁。
- 质量保证工厂混合。

CONSUMPTION: 3 - 6 kg/m² • 4 kg/m² for normal traffic area • 5 - 6 kg/m² for heavy traffic area



COLOUR Grey, Green



PACKAGING
25 kg/Bag



ផ្ទៃបេតុងរឹងមាំ!

**Sikafloor®
Chapdur Grey**
ម្សៅស៊ីម៉ង់ត៍សម្រាប់ខាត់មុខបេតុងធ្វើឲ្យផ្ទៃលើរបស់បេតុងរឹងមាំល្អ

25 kg

**ប្រើប្រាស់ជាមួយ
Sikafloor® -931
Finishing Aid**

+ ពង្រឹងផ្ទៃបេតុងបន្ថែម
+ ផ្ទៃបេតុងក្លាយជាលោង
+ បន្ថយការបាក់បែកដំណើរ
(សម្រាប់បេតុងថ្មី)

Sikafloor® -931 Finishing Aid

ទឹកថ្នាំបាញ់ព្រំផ្ទាំងកម្រាលបេតុង និងធ្វើឲ្យការខាត់មុខបេតុងកាន់តែរឹងមាំ ហើយផ្ទៃក្លាយជា

ការប្រើប្រាស់

ប្រើប្រាស់ជាមួយការងារខាត់ផ្ទៃកម្រាលបេតុង សាកសមសម្រាប់កម្រាលបេតុងអាគារពាណិជ្ជកម្ម និងឧស្សាហកម្ម

គុណសម្បត្តិ

- បង្កើនភាពភ្លឺរលោង និងហាប់ណែននៃផ្ទៃ
- បន្ថយហានិភ័យដែលផ្ទៃបេតុងរលុះរាស្រ្តទាបៗ
- បង្កើនភាពធន់នឹងសំណឹក និងភាពធន់នឹងអាយុកាល



CONSUMPTION:
15-40 m²/L/coat

Finishing aid, floor hardener and densifier for concrete flooring

Uses:

On commercial and industrial polished concrete floors in dry shake applications.

Advantages:

- Increases surface gloss and density
- Reduces the risk of delamination
- Improves abrasion resistance and durability

水泥基地坪收光增效液体硬化剂

用于:

本品适用商业及工业抛光混凝土地坪, 与干撒式硬化剂配套施工使用。

强项:

- 提高表面光泽度及致密性
- 降低空鼓脱层的风险
- 提高耐磨性及耐久性



PACKAGING
25 L/Pail



Sikafloor® -Curehard -24

ទឹកថ្នាំគ្មានពណ៌សម្រាប់លាបលើផ្ទៃបេតុងធ្វើអោយផ្ទៃរឹងមាំ

ការប្រើប្រាស់

អាចប្រើប្រាស់សម្រាប់ផ្ទៃកម្រាលបេតុងថ្មី ឬចាស់ដែលធ្វើឲ្យផ្ទៃស្អាត រឹងមាំ រលោង និងងាយស្រួលសម្អាត។ អាចប្រើសម្រាប់ទីតាំងដូចជា: ឃ្នាំង រោងចក្រឧស្សាហកម្ម ហាងទំនិញ។ល។

គុណសម្បត្តិ

- មានភាពធន់ និងជាប់បានយូរ
- កាត់បន្ថយការកកើតនៃចូលពីផ្ទៃកម្រាល
- ងាយស្រួលសម្អាត
- ជ្រាបចូលផ្ទៃបានល្អ



CONSUMPTION:
0.15-0.25 L/m²/coat

Transparent surface hardener

Uses:

Horizontal new or old concrete surfaces, where a hard surface with moderate abrasion resistance is required such as: warehouses, industrial plants, stores, etc.

Advantages:

- Improved resistance.
- Reduced dusting on concrete floors.
- Improves cleanability.
- Good penetration.

透明表面硬化剂

用于:

水平的新旧混凝土表面, 需要具有中等耐磨性的坚硬表面, 例如: 仓库, 工厂, 商店等。

强项:

- 减少混凝土地板上的灰尘。
- 增强了抵抗力。
- 良好的渗透力
- 提高清洁度。

PACKAGING
25 L/Pail
200 L/Drum



Sikagard® -62

ថ្នាំអប់កុស៊ី លាបក្នុងអាងស្តុកទឹកសម្រាប់ការការពារជម្រាបទឹក

ការប្រើប្រាស់

- ប្រើសម្រាប់លាបលើបេតុង ដែក ការពារជាតិគីមី និងកម្លាំងកកិតផ្សេងៗ
- ប្រើសម្រាប់លាបលើស៊ីទែន និងស្លែឡូត្រប់ប្រភេទ

គុណសម្បត្តិ

- រាវ ងាយស្រួលប្រើ
- ធន់នឹងជាតិគីមី
- ងាយស្រួលលាប



CONSUMPTION:
0.35 kg/m²/coat
用量:
0.35 kg/平方米/层

Protective epoxy coating

Uses:

- Anti-corrosion coating in food plants, sewage works, etc...
- For linings to storage tanks and silos.

Advantages:

- Good chemical resistance.
- Impervious to liquids.
- Suitable for drinking water.

环氧保护漆

用于:

- 食品厂, 污水处理厂等的防腐涂料...
- 用于衬砌储罐和筒仓。

强项:

- 良好的耐化学性。
- 适用于饮用水。
- 不透液体。

PACKAGING
12 kg/Set (Part A+B)
包装:
12 kg/组 (A + B 组合)



Sikafloor® MultiDur System

ជាប្រភេទកម្រាលសមាសភាពអ៊ីប៉ូកស៊ី

Epoxy flooring system

环氧树脂地板系统

APPLICATION AREAS

Storage / Logistic • Office / Lab • Production / Processing (dry) • Carparks

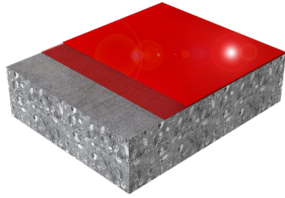
镀膜区域

仓储/物流 - 办公室/实验室 - 生产/加工 (干) - 停车场

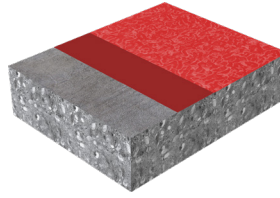
SYSTEM

镀膜区域

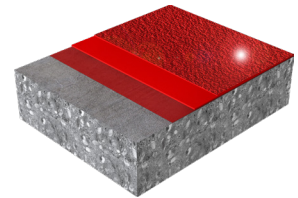
Sikafloor® MultiDur ES



Sikafloor® MultiDur ET



Sikafloor® MultiDur EB



DESCRIPTION

系统

Smooth epoxy floor covering
光滑的环氧地板覆盖

Textured epoxy roller coat
压花环氧滚涂

Broadcast epoxy floor covering
广播环氧地板覆盖

NOMINAL THICKNESS 厚度

0.5 mm

> 0.5 mm

> 1.0 mm

CHARACTERISTICS 特性

- Medium wear & abrasion resistance
· 中度耐磨损和耐磨性
- Good chemical resistance
· 良好的耐化学性
- Easy to clean
· 容易清洗

- High wear & abrasion resistance
· 高度耐磨损和
- Good chemical resistance
· 耐磨性
- Slip resistant
· 良好的耐化学性
- Easy to clean
· 容易清洗

- High wear resistance
· 高耐磨性
- Good mechanical resistance
· 良好的机械阻力
- Slip resistant
· 良好的耐化学性

SYSTEM COMPONENTS 系统 组件

- Sikafloor®-Multidur Primer
- Sikafloor®-Multidur

- Sikafloor®-Multidur Primer
- Sikafloor®-Multidur + Sika Extender T
- Sikadur®-501

- Sikafloor®-Multidur Primer
- Sikafloor®-Multidur Sikadur®-501
- Sikafloor®-Multidur

COLORS 颜色:



Sikadur® Aggregates

- Sikadur® 501 (ទំហំ 0.3 - 0.71 មម).
- Sikadur® 505 (ទំហំ 0.1 - 0.5 មម)
- Sikadur® 506 / Sikafloor® 91C (ទំហំ 0.08 - 1.70 មម)
- Sikadur® 508 (ទំហំ 0.1 - 0.3 មម)
- Sikadur® 501 (size 0.3 - 0.71 mm).
- Sikadur® 505 (size 0.1 - 0.5 mm).
- Sikadur® 506 / Sikafloor® 91C (size 0.08 - 1.70 mm).
- Sikadur® 508 (size 0.1 - 0.3 mm).
- Sikadur 501 (大小: 0.3 - 0.7毫米)
- Sikadur 505 (大小: 0.1 - 0.5 毫米)
- Sikadur 506/Sikafloor 91C (大小 0.08 - 1.70毫米)
- Sikadur 508 (大小 0.1 - 0.3毫米)

PACKAGING

25 kg/Bag

包装:
25kg/包



Sikafloor® -81 EpoCem®

ស៊ីម៉ង់ត៍អេប៉ូកស៊ីប្យូរដោយខ្លួនឯង សម្រាប់ ជួសជុលបេតុង និងការពារសំណើម

ការប្រើប្រាស់

ជួសជុលផ្ទៃបេតុងឲ្យរាបស្មើជាស្រទាប់ការពារសំណើម មុននឹងលាបឬចាក់ថ្នាំអេប៉ូកស៊ី និងអាចធ្វើជាបាយអសម្រាប់ថែរក្សា និងជួសជុលកម្រាលបេតុង។

គុណសម្បត្តិ

- ធន់នឹងជាតិគីមី ទឹក និងប្រេង
- អាចលាបថ្នាំអេប៉ូកស៊ី ឬថ្នាំផ្សេងៗពីលើបាន ក្រោយរយៈពេល 24 ម៉ោង ។
- ជាប់ល្អទៅនឹងផ្ទៃបេតុង
- មិនធ្វើអោយដែកក្នុងបេតុងច្រែះ



Self-levelling epoxy-cement floor topping and temporary moisture barrier

Uses:

As a self-smoothing screed for leveling or patching, floor topping.

Advantages:

- Resistance: chemicals, water and oil.
- Can be over coated after 24hours.
- Excellent bond to concrete.
- Will not corrode reinforcement steel.

自流平环氧-水泥地板和临时防潮层

用于:

作为用于平整或修补的自平滑找平层地板。

强项:

- 抵抗力: 化学药品, 水和油。
- 与混凝土的优异粘结力。
- 24小时后可以涂完。
- 不会腐蚀钢筋。

CONSUMPTION:

4.5 kg/m² for 2 mm thickness

用量:

4.5 kg/平米 (2毫米厚)

PACKAGING

23 kg/Set (Part A+B+C)



Sikagard® -75 EpoCem®

ស៊ីម៉ង់ត៍អេប៉ូកស៊ីម៉ត់ខ្លាំងសម្រាប់ជួសជុល បេតុង និងការពារសំណើម

ការប្រើប្រាស់

ប្រើបានទាំងផ្ទៃផ្នែកនិងផ្ទៃបញ្ជូរសម្រាប់ បេតុង បាយអរឬថ្ម

គុណសម្បត្តិ

- ការពារសំណើម និងការពារជម្រាបទឹកពី ផ្ទៃបេតុង
- ស្អិតល្អទៅនឹងផ្ទៃស្ងួត និងសើម
- ធន់នឹងសំណឹកយ៉ាងល្អប្រសើរ



Superfine epoxy-cement sealing mortar and temporary moisture barrier

Uses:

Used on both vertical and horizontal surfaces of concrete, mortar or stone.

Advantages:

- Waterproof yet permeable to water vapor.
- Excellent adhesion to dry or damp substrate.
- High abrasion resistance, free of chloride.

超细环氧水泥粘合砂浆和临时防水屏障

用于:

地板和墙面混凝土, 砂浆或石材

强项:

- 对干燥或潮湿的基材具有出色的附着力。
- 高耐磨性, 不含氯化物。
- 防水但可渗透水蒸气。



PACKAGING

23 kg/Set (Part A+B+C)

CONSUMPTION:

2.5-3 kg/m²/1.0-1.5 mm thickness



Sikafloor® -21 PurCem® LP / Sikafloor® -20 PurCem® LP

ស៊ីម៉ង់ត៍ប៉ូលីយ៉ូរីតានប្យូរដោយខ្លួនឯង សម្រាប់ធ្វើកម្រាលលើផ្ទៃបេតុង

ការប្រើប្រាស់

ផលិតកម្មគីមី ផលិតកម្មចំណីអាហាររោងចក្រ ផលិតស្រា/ទឹកដោះគោ កន្លែងអនាម័យ ផ្សេងៗទៀត ឃ្លាំងទំនិញ/ដឹកជញ្ជូនទំនិញ ចេញចូល កន្លែងចរាចរណ៍ធំៗ។

គុណសម្បត្តិ

- ធន់នឹងអាស៊ីតសរីរាង្គ និងអសរីរាង្គ បាស អាល់កាលី ឥន្ធនៈ និងប្រេង។
- មានភាពធន់នឹងកម្លាំងទង្គិច និងសំណឹក។



Self-levelling polyurethane cement floor topping

Uses:

Chemical processing, food processing, brewing and dairy (hygiene), warehouse/ logistic, heavy duty traffic areas.

Advantages:

- Resistance to organic and inorganic acids, alkalis, fuel and hydraulic oils.
- Durable and resistant to abrasion and impact.

自流平聚氨酯-水泥地板层

用于:

化学加工, 食品加工, 酿造和乳制品 (卫生), 仓库/物流, 重型交通区域。

强项:

- 耐有机和无机酸, 碱性, 燃料和液压油
- 耐用, 耐磨损和耐冲击。

CONSUMPTION:

Sikafloor® -21 PurCem® LP:

5.5-6 kg/m² for 3 mm thickness

Sikafloor® -20 PurCem® LP:

12 - 18 kg/m² for 6-9 mm

PACKAGING

20 kg/Set

31 kg/Set





ដំណោះស្រាយ ការបិទកញ្ចក់យានយន្ត

Sikaflex® -221

ជ័រ PU សម្រាប់បិទភ្ជាប់ និងភ្ជិតនៅទីតាំង
ឧស្សាហកម្ម

ការប្រើប្រាស់

អាចប្រើសម្រាប់យានយន្ត ទោចក្រយានយន្តនិង
ត្រីចក្រយានយន្តគ្រប់ប្រភេទ និងយានដែលធ្វើ
ចរាចរណ៍លើផ្ទៃទឹកគ្រប់ប្រភេទផងដែរ

គុណសម្បត្តិ

- ធន់ជាមួយបរិយាកាសខាងក្រៅ
- ស្អិតជាប់យ៉ាងល្អនៅលើផ្ទៃស្និតស្នាញច្រើន
ប្រភេទ
- មានកម្រិតប្រតិកម្មគីមីទាប

Polyurethane sealant for
industry

Uses:

It can be used for cars, buses, trucks,
motorbikes, tuktuks, caravans, boats.

Advantages:

- Resistant to weathering exposure.
- Strong bond to a wide variety of sub-
strates.
- Low VOC.

工业用聚氨酯密封胶

用于:

- 可以用于汽车, 公共汽车, 卡车,
摩托车, 嘟嘟车, 大篷车, 船。

强项:

- 与多种基材牢固结合。
- 低挥发性有机化合物。
- 耐风化暴露。



COLOUR:
White
PACKAGING
310 ml/Cartridge



Sika® Aktivator -100

ថ្នាំទ្រទ្រាប់ សម្រាប់បង្កើនភាពស្អិតនៃការ
បាញ់ សម្រាប់ផ្ទៃច្រើនប្រភេទ

ការប្រើប្រាស់

បង្កើនភាពស្អិតលើការដែលបិទនៅលើផ្ទៃដូចជា
ផ្ទៃកញ្ចក់ ផ្ទៃសេរ៉ាមិកដែលលាបលើកញ្ចក់ កញ្ចក់
ស្រោបសេរ៉ាមិក ញាស្ទិច និងដែក។

គុណសម្បត្តិ

- មិនមានពណ៌
- ឆាប់ស្ងួត
- មានតែមួយធាតុ (មិនត្រូវការលាយជាមួយ
ធាតុផ្សេងៗ)

Adhesion promoter for various
substrates

Uses:

Improves adhesion on substrates such as
glass, ceramic coated glass, plastic and
metal.

Advantages:

- Colorless
- Fast drying
- One component

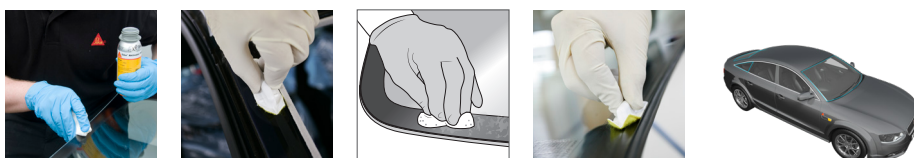
各种基材的粘合促进剂

用于:

提高在玻、陶瓷涂层玻璃等基材上的附
着力、塑料、金属等。

强项:

- 固化性快。
- 单组份。
- 无色。



COLOUR:
Transparent
PACKAGING
1000 ml/Can



CONSTRUCTION CHEMICALS ? WE HAVE THE SOLUTIONS

លើសពីការ រំពឹងទុក



- ការងារទឹកថ្នាំលាយបេតុង
CONCRETE ADMIXTURES
- ការងារការពារជម្រាបទឹក
WATERPROOFING
- ការងារគុបតែងចុងក្រោយ
BUILDING FINISHING
- ការងារជួសជុលកែលម្អ
REFURBISHMENT
- ការងារបិទភ្ជិត និងបិទភ្ជាប់
SEALING & BONDING
- ការងារកម្រាល
FLOORING
- ការងារដំបូល
ROOFING
- ការងារឧស្សាហកម្ម
INDUSTRY

ស៊ីកាជាក្រុមហ៊ុនឯកទេសខាងសម្ភារៈ គីមីឈានមុខគេលើពិភពលោកដែលមានមូលដ្ឋាននៅប្រទេសស្វីស ។ ស៊ីកាមានវត្តមាន នៅប្រទេសកម្ពុជាតាំងពីឆ្នាំ 2002 ហើយបានផ្គត់ផ្គង់សម្ភារៈគីមី សម្រាប់ការពារជម្រាបទឹក ទឹកថ្នាំបេតុង កម្រាលដំបូល ការបិទ និងភ្ជាប់ និងសម្ភារៈសម្រាប់វិស័យឧស្សាហកម្ម ។

- ស្ថិតនៅលើទ្វីបចំនួន 5
- មានវត្តមានចំនួន 101 ប្រទេស
- រោងចក្រចំនួន 200 កន្លែង
- មានបុគ្គលិកសរុបចំនួន 27,000នាក់ទូទាំងពិភពលោក

Sika, headquartered in Baar, Switzerland, is a globally active specialty chemical company, which is present in Cambodia since 2002. Sika provides all chemicals for construction from basement to roof such as concrete admixture, waterproofing, flooring, roofing, sealing & bonding and industry.

- On 5 continents
- In 101 countries
- More than 200 production and marketing companies
- Above 27,000 employees worldwide

西卡总部位于瑞士巴尔，是一家全球性的特种化学品公司，自2002年起在柬埔寨开展业务。西卡提供从地下室到屋顶的所有建筑化学品，如混凝土外加剂，防水，地板，屋顶，密封和粘接以及工业。

- 在五大洲
- 在101个国家
- 200多家生产销售公司
- 全球27,000多名员工



SINCE 1910
MEMBER OF:
EUROCHAM
CAMBODIA



BUILDING TRUST

